

**Fiche technique de base pour "correspondance".**

Plateau: dimension minimum  
Hauteur: 4m / profondeur: 5,5m / largeur: 8m  
Un studio noir complet

Lumière:  
1 régie programmable  
24 circuits  
4 découpes  
20 PC 1000w

Son:  
1 régie  
1 diffusion salle  
1 diffusion scène  
1 lecteur CD avec auto-Pause

Montage en un jour avec un technicien des Ossees et deux personnes du lieu d'accueil connaissant bien le son, la lumière et le plateau.

# Correspondance Gorki-Tchekhov

## Fiche technique

- Loges :** Equipées pour 2 comédiens  
Eau minérale : 4 litres par représentation  
Serviette de bain : 2 par représentation  
Boissons fraîches pour l'équipe technique durant le montage
- Décor :** Mobilier : 1 table et 4 chaises et accessoires  
4 tirages (amenés par la troupe)
- Plateau :** Plateau dégagé de tout matériel  
Profondeur minimum : 7m  
Ouverture minimale du cadre de scène : 8m  
Ouverture minimale de mur à mur : 12m  
Hauteur minimum du grill technique : 4,5m  
Sol noir, sans écharde (tapis de danse ou moquette noire)  
Plusieurs fixations du décor avec des vis au sol  
Coulisses : lampes bleues, 2 tables, 2 chaises, 1 penderie  
Bridage des perches (pour les tirages)  
Système de sous perchage pour les tirages (à déterminer selon les salles)
- Vision :** Afin de garantir une vision parfaite pour vos spectateurs, un plan à l'échelle de votre salle (scène-salle) nous permettra de déterminer si des places devront être supprimées. Ce plan doit nous parvenir dans les meilleurs délais.
- Rideaux:** Un studio en velours noir, complet, sans découverte : obligatoire  
Les molletons plissés, gris et autres couleurs sont exclus  
Un rideau de fond en velours noir  
10 pendrillons en velours noir à l'italienne, largeur 2m  
3 frises en velours noir, hauteur : à définir si grill fixe  
Système de lestage des pendrillons pour une tension parfaite (pins)  
Tout le studio noir doit être en parfait état
- Régies :** Les régies son et lumière doivent être en salle et côte à côte
- Lumière :** Une régie à mémoire  
La conduite lumière vous sera transmise et enregistrée avant l'arrivée de la troupe  
24 circuits de 2kw, en parfait état et les seuils doivent être réglés  
19 FC 1kw  
6 découpes 15°- 38° 1kw et accessoires (Juliat 614SX)  
6 pieds pour projecteurs (amenés par la troupe)  
Tout le matériel lumière doit être en parfait état de marche et les projecteurs équipés de crochets, ampoules, porte-filtres, couteaux...
- A fournir par le théâtre d'accueil :**  
Gélatines LEE 203 / Diffuseur 253  
Gaffer : 1x alu noir, 1x noir, 1x blanc

## Correspondance Gorki-Tchekhov

**Son :** 1 diffusion en fond de scène, stéréo  
1 diffusion en salle, stéréo  
1 lecteur CD, Auto-Cue  
2 postes intercom : régie et scène  
Tout le matériel de sonorisation doit être en parfait état de marche

**Divers :** Deux places de stationnement pour une camionnette et une voiture

**Durée du montage :** 2 services, pour une salle bien équipée (perches mobiles, ...)

Un service supplémentaire sera demandé en fonction des conditions techniques de la salle

**Habilleuse :** Une habilleuse sera présente à notre arrivée pour lavage et entretien.  
Durant le spectacle l'habilleuse n'a pas besoin d'être présente.

**Montage et personnel :**

1<sup>er</sup> service : 9h-13h

1 personne plateau, 1 personne lumière, 1 personne son  
*déchargement, montage de la lumière, montage du studio noir  
montage du décor, montage du son et réglage*

2<sup>ème</sup> service : 14h-18h

1 personne lumière, 1 personne plateau  
*réglage de la lumière et finition décor*

Raccords avec les comédiens : 18h

1 personne plateau, 1 personne son, 1 personne lumière

**Durée du spectacle :** 1h20 / sans entracte

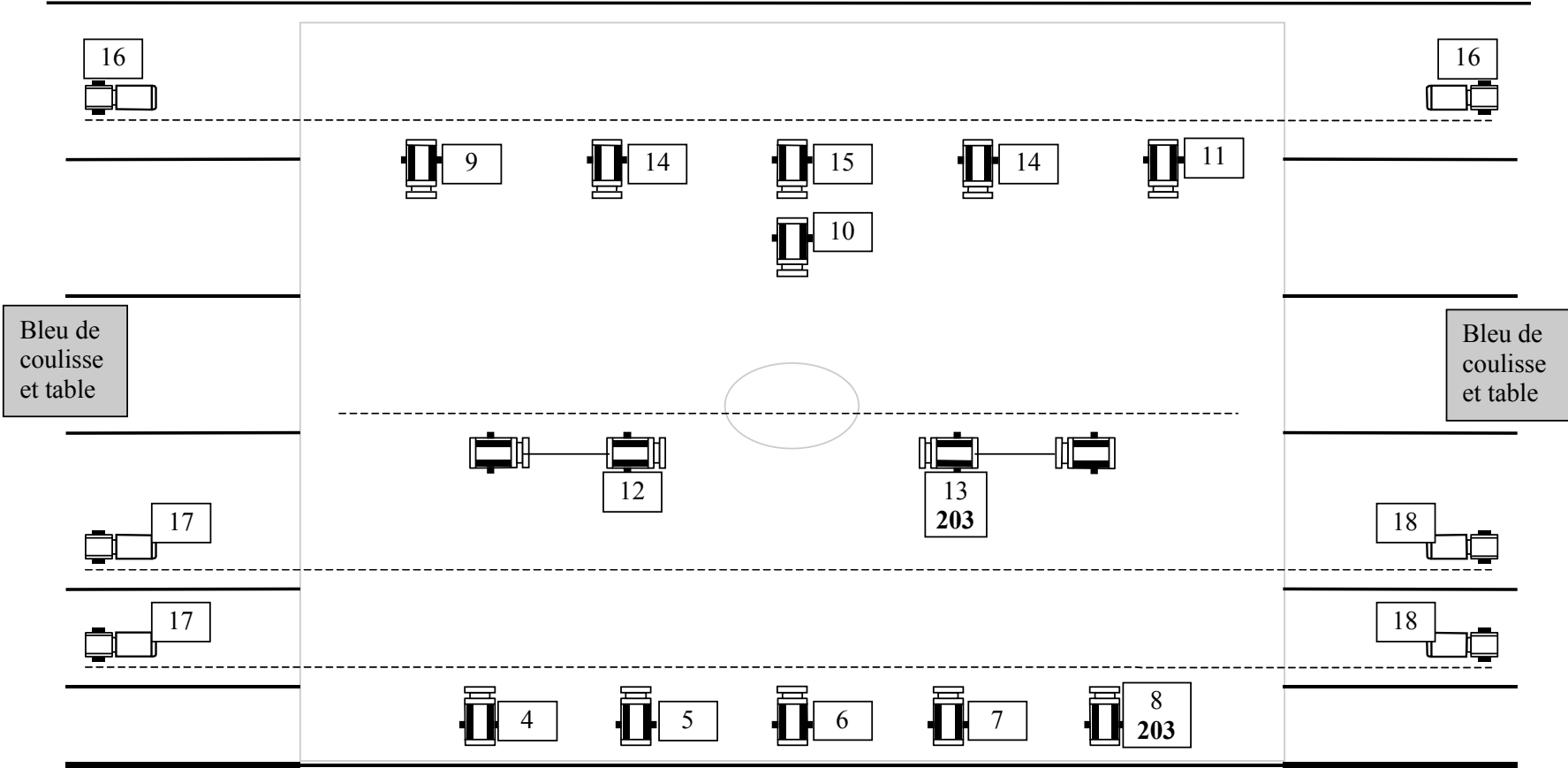
**Pendant le spectacle :** 1 responsable technique (plateau, son et lumière)  
Il sera présent aux raccords et pendant le spectacle

**Durée du démontage :** 1 heure, 2 personnes plateau

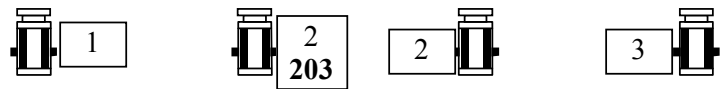
**Contact :** THEATRE DES OSSES  
RUE JEAN PROUVE 2  
1762 GIVISIEZ / Suisse

DESPOND Jean-CHRISTOPHE  
TEL : 0041/26/ 469.70.02  
FAX : 0041/26/ 469.70.09  
GSM : 0041/79/ 701.31.46  
Mail : [jcdespond@theatreosses.ch](mailto:jcdespond@theatreosses.ch)

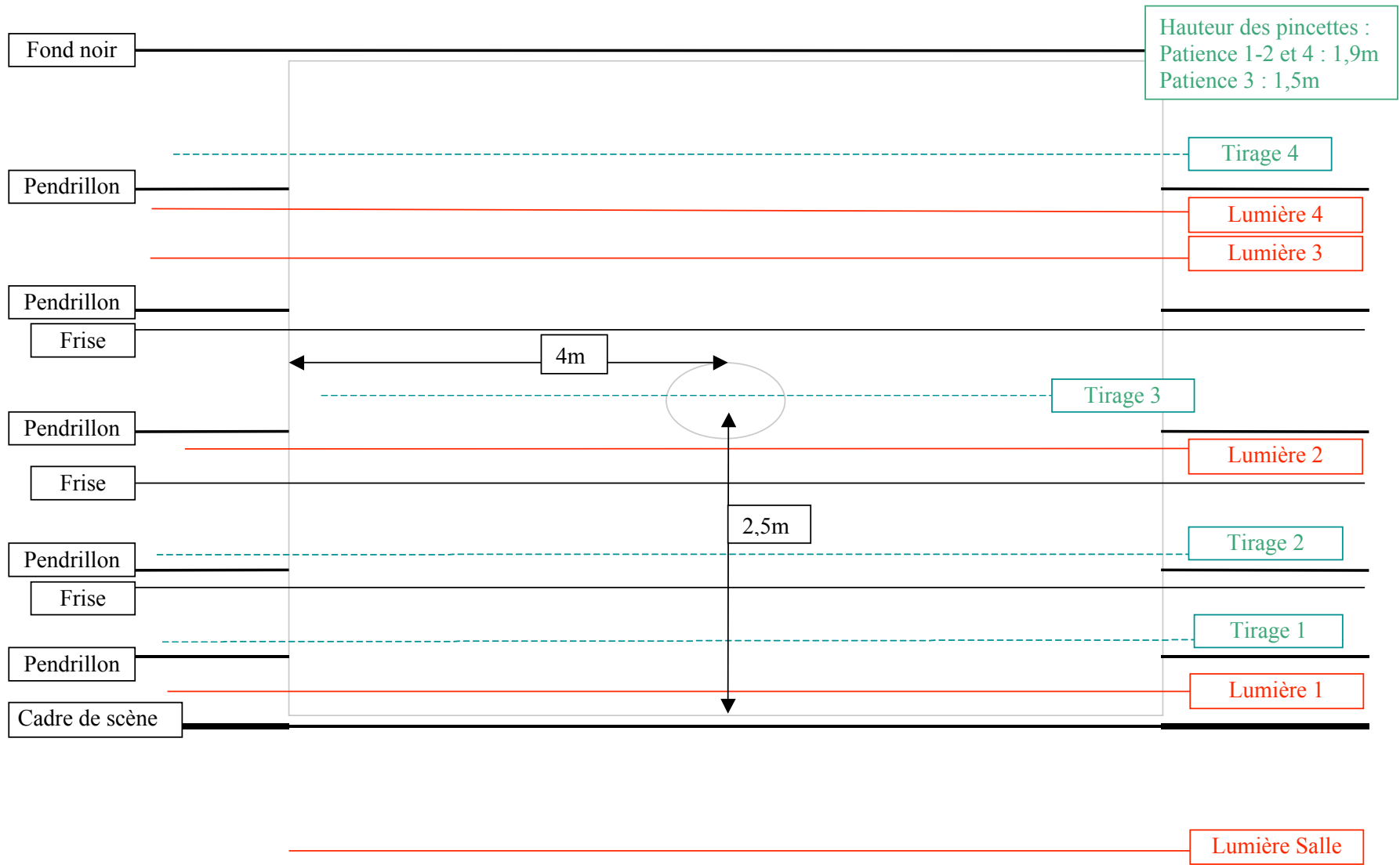
# Correspondance Gorki-Tchekhov : lumière



**Matériel :**  
 19 PC 1000w  
 6 Découpes 15°-38°  
 Gélatine LEE : 203  
 Diffuseur LEE : 253



# Correspondance Gorki-Tchekhov : perches



# Correspondance Gorki-Tchékhov

## Accessoires, mobiliers, technique, costumes

### Accessoires et mobilier :

- 1 table ronde et 1 petit cache pour la rallonge
- 2 chaises, 2 fauteuils
- 1 encrier et 2 plumes
- 2 textes comédiens
- 1 série de photos

### Scène :

- 2 moquettes noires
- 3 tirages cachés : 6 poulies doubles, 6 poulies simples de sol, 3 guindes de 8mm noir, 3 pincettes noires à une hauteur de 1,9m
- 1 tirage à vue : 2 poulies en bois doubles, 2 poulies en bois simples de sol, 1 guinde en chanvre, 1 pincette blanche à une hauteur de 1.5m
- 1 lot de guinde 8mm de réserve
- 1 lot de guinde en chanvre de réserve
  
- 1 lot de visserie
- 1 caisse à outil : visseuse, marteau, double mètre,

### Lumière :

- 6 pieds de sol avec tube et tête de projecteur
- 1 caisse régie : conduite, relevé intensité
- Gélatine LEE : 203, diffuseur 253

### Sonorisation :

- 1 lecteur CD avec auto-cue
- 3 CD, 2 MD

### Entretien costumes :

- Olivier Havran:
  - laver la chemise après 2 représentations
  - fébrèze pour le gilet, la veste et le pantalon tous les 3-4 jours

### Xavier Deniau :

- laver chemises après 4 représentations
- transpire très peu
- fébrèze pour le gilet après 6 X

**Costumes :**

Olivier Havran:

- 2 chemises blanches col cassé
- 1 paire de boutons de manchettes
- 1 costume gris clair, veste double croisure
- 1 gilet gris foncé
- 1 écharpe en soie beige (lavallière)
- 1 paire de chaussure noire montante
- 1 paire de lunette ovale, dorée
- 1 paire de bretelles blanches
- 1 sacoche en cuir brune allongée

Xavier Deniau :

- 1 pantalon lainage noir
- 1 paire de bretelle verte
- 2 chemises noires col officier
- 1 gilet noir lainage
- 1 paire de grosses chaussettes beiges, bord brun
- 1 paire de grosse chaussure cuir noir