

Roger Vitrac : Victor

DUREE DU SPECTACLE :

1^{ière} partie : 1h15 / entracte: 20 min / 2^{ième} partie : 45min

PLATEAU :

**Ouverture 14m / profondeur 10m / hauteur 7.5m
1 studio velours noir : 1 fond, 20 pendrillons, 6 frises
1 patience avec vénitienne
1 rideau de scène**

REGIES :

Les régies lumière, son et vidéo en salle : obligatoire

ECLAIRAGE :

**1 régie à mémoire 60 circuits, séquentiel, temporisation
60 circuits de 2kw
24 plans convexes 1kw
2 plans convexes 2 kw
15 découpes 1kw
21 PAR 64 1kw 220V CP62 / CP60
12 Horiziodes asymétriques**

SONORISATION :

**1 diffusion en salle stéréo
1 diffusion en fond de scène stéréo
1 système Earcom
2 lecteurs CD
1 lecteur MD
1 micro d'ambiance**

VIDEO :

**1 régie vidéo et 2 lecteurs DVD
1 beamer
3 câbles avec Connecteurs BNC**

CONTACT :

**THEATRE DES OSSES
DESPOND J.-CHRISTOPHE
RUE JEAN-PROUVE 2
1762 GIVISIEZ / SUISSE**

**Mail : jcdespond@theatreosses.ch
Tél : 0041/26/469.70.02
Fax : 0041/26/469.70.09
Mobile : 0041/79/701.31.46**

Roger Vitrac : Victor

Fiche technique

- Loges :** Equipées pour 9 comédiens : douches, chaises, miroirs...
Un retour Son dans chaque loge
Eau minérale : 9 litres par représentation
Serviettes de bain : 9 par représentation
Boissons fraîches pour l'équipe technique durant le montage
- Décor :** 1 intérieur avec verrière, hauteur 3.5m / ouverture 8.6m
1 toile de fond 9m / 5m
1 patience avec tentures 11m / 6m
1 rideau d'avant-scène avec tirage à la vénitienne 9m / 5m
1 lampe à huile
- Plateau :** Sol noir, sans écharde
Le plateau doit être dégagé de tout matériel
Profondeur minimum : 10m
Ouverture minimale du cadre de scène : 8.6m
Ouverture minimale de mur à mur : 14m
Hauteur minimum du grill technique : 7.5m
Rideau de scène avec tirage manuel
Plusieurs fixations du décor avec des vis au sol
Une loge rapide avec miroir et lampe
Coulisses : lampes bleues, 2 tables, 4 chaises, 2 penderies habits
- Rideaux:** Un studio en velours noir, complet, sans découverte
Les molletons plissés, gris ou autres couleurs sont exclues
1 fond en velours noir
10 pendrillons en velours noir à l'italienne, largeur 2,5m
8 pendrillons en velours noir à l'allemande (découvertes), largeur 2,5m
6 frises en velours noir, hauteur 2.5m
20 pins et systèmes de lestage des pendrillons
- Tout le studio noir doit être en parfait état
- Vision :** Afin de garantir une vision parfaite pour vos spectateurs, un plan à l'échelle de votre salle (rapport scène-salle) nous permettra de déterminer si des places devront être supprimées. Ce plan doit nous parvenir dans les meilleurs délais
- Divers :** 2 places de stationnement pour un camion porteur et une voiture

Roger Vitrac : Victor

Régies : *Les régies son, lumière et vidéo doivent être en salle et côte à côte*

Intercom : Régie, vénitienne à jardin, plateau à cour, commande lumière salle

Lumière : *La régie doit être en salle à côté de la régie son et vidéo*

- 1 Régie à mémoire (DMX 512) amenée par la troupe
- 60 Circuits de 2kw
- 1 Câble DMX sur scène avec 20m de rallonge
- 24 PC 1kw et accessoires
- 2 PC 2kw et accessoires
- 1 Découpe 14°- 18° 1kw et accessoires (Juliat 612)
- 12 Découpes 22°- 40° 1kw et accessoires (Juliat 614SX)
- 2 Découpes 50° 1kw et accessoires (Juliat 613 SX)
- 18 PAR 64 1kw 220V Medium CP62
- 3 PAR 64 1kw 220V Verry Narrow CP60
- 12 Horiziodes asymétriques 1kw avec portes-filtre et filtres
- 2 Rampes dicroïdes amenées par la troupe
- 4 Basse tension 12V 35w amenés par la troupe

Tout le matériel lumière doit être en parfait état de marche et les projecteurs équipés de crochets, ampoules, porte-filtres, couteaux...

A fournir : Filtres LEE 015, 119, 132, 161, 200, 201, 241, 243
Filtres Rosco diffuseur 119
1 rouleau gaffer alu noir, 1 gaffer noir, 1 gaffer blanc

Son : *La régie doit être en salle à côté de la régie lumière et vidéo*

- 1 régie analogique obligatoire / régie digital exclu
- 6 entrées mono pour MD et CD, 1 entrée micro
- 2 sorties fond de scène L-R , 2 sorties salle L-R, 1 sortie auxiliaire
- 1 diffusion en fond de scène, L-R, EQ
- 1 diffusion en salle, L-R, EQ
- 1 système Earcom amené par la troupe
- 1 micro ambiance (AKG SE 300B) sur perche à l'arrière du décor
- 2 lecteurs CD, Auto-Cue
- 1 lecteur MD, Auto-Cue

Tout le matériel de sonorisation doit être en parfait état de marche

Vidéo: *La régie doit être en salle à côté de la régie lumière et son*

- Tout le matériel vidéo est amené par la troupe
- 1 régie de projection et de montage avec 2 lecteurs DVD
- 1 beamer Sanyo
- 1 clapet de fermeture en commande DMX
- 3 câbles de commande avec connecteurs BNC entre la scène et la régie

Roger Vitrac : Victor

Durée du spectacle :

1^{ère} partie 1h15, entracte 20 min (obligatoire), 2^{ème} partie 45 min

Montage et personnel :

Durée du montage : 3 services / Durée du démontage : 2 heures

Une habilleuse sera présente à notre arrivée pour lavage et entretien.

Durant le spectacle l'habilleuse n'a pas besoin d'être présente.

1 ^{er} service :	déchargement :	4 personnes
	montage de la lumière :	3 personnes lumière
	montage du studio noir et décor :	4 personnes plateau
	montage du son :	1 personne son

2 ^{ème} service :	montage du décor et coulisses :	4 personnes plateau
	réglage son :	1 personne son
	montage et réglage de la lumière :	2 personnes lumière

3 ^{ème} service :	raccords avec les comédiens :	1 personne plateau
		1 personne son
		1 personne lumière

Pendant le spectacle : 1 personne plateau, 1 personne son, 1 personne lumière
Lors des raccords et du spectacle, le personnel doit être le même.

Démontage et chargement du décor : 4 personnes plateau
Lors du montage et du démontage décor, le personnel plateau doit être le même.

Démontage de la lumière : 2 personnes lumière
Lors du montage et du démontage lumière, le personnel lumière doit être le même.

Contact :

THEATRE DES OSSES
RUE JEAN PROUVE 2
1762 GIVISIEZ / Suisse

DESPOND Jean-CHRISTOPHE
TEL : 0041/26/ 469.70.02
FAX : 0041/26/ 469.70.09
GSM : 0041/79/ 701.31.46
Mail : jcdespond@theatreosses.ch

Victor: liste des filtres

Toutes les gélâtines sont fournies par le théâtre d'accueil

Type LEE :

Plateau :	Horiziodes :	12x	200
	Plans convexes 1kw :	3x	243
		2x	201
	Plans convexes 2kw :	1x	132
		1x	241
	PAR :	3x	015
		3x	119
		5x	161
	Découpes :	1x	201

Salle :	Plans convexes ou découpes :	5x	200
	PAR :	7x	200
	Découpes :	1x	201
2x		200	

Type ROSCO : diffuseur

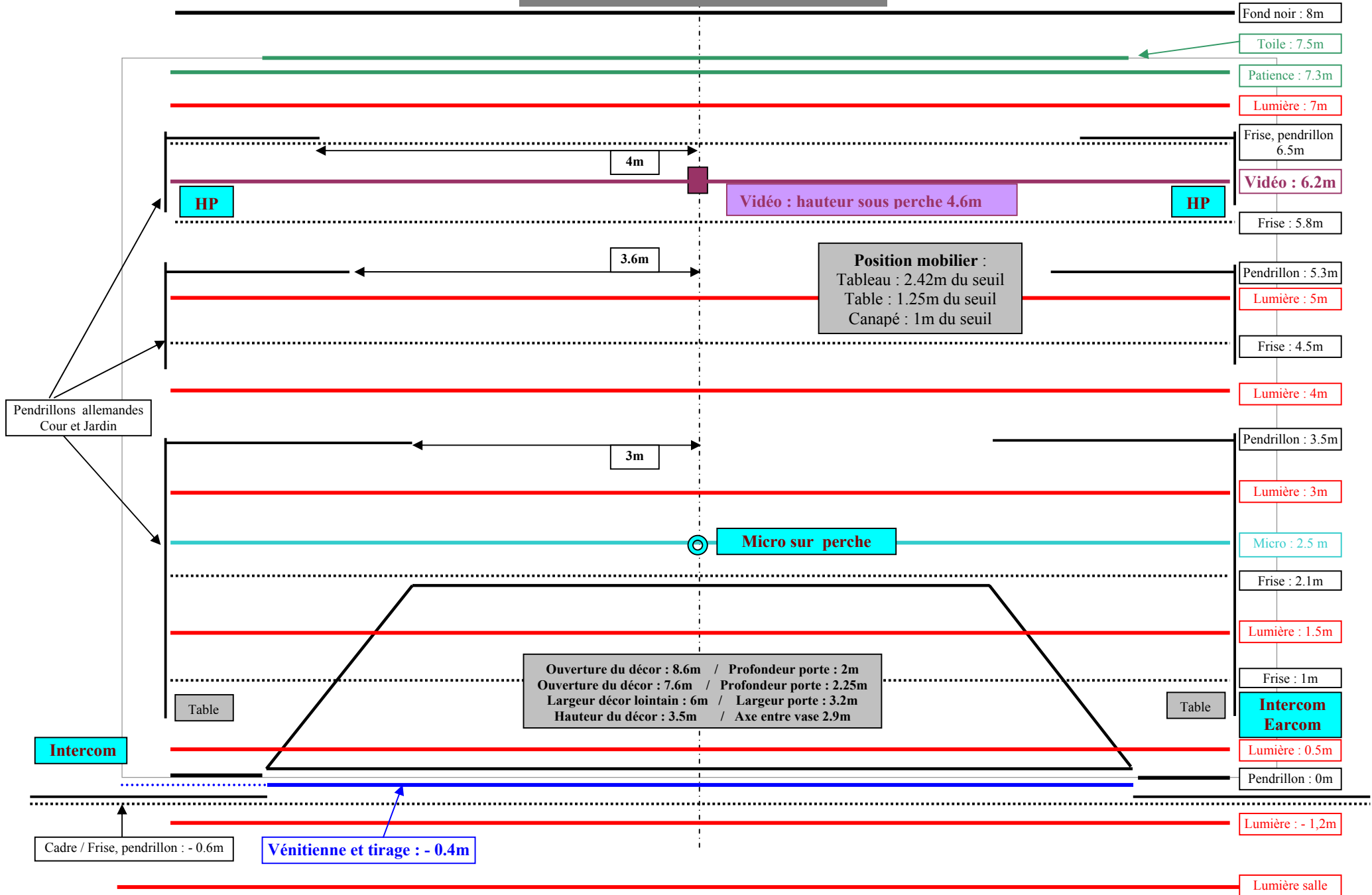
Plateau :	Plans convexes 1kw :	14x	119
	Plans convexes 2kw :	2x	119

Salle :	Plans convexes ou découpes :	10x	119
----------------	---------------------------------	-----	-----

Filtres amenées de la troupe

Plateau :	Rampes dicroïdes :	2x	201
------------------	--------------------	----	-----

Victor : Perches, son, vidéo



Roger Vitrac : Victor

Liste détaillée du décor et du mobilier

Mobilier :

2 vases bleus et 1 vase de réserve
2 colonnes pour vase
1 canapé vert et 2 traversins
2 lits démontables en métal avec 2 matelas, 2 draps-housses, 2 coussins, 2 couvertures, 2 housses pour traversins
1 table
7 chaises et 1 de réserve
1 tableau avec 1 chevalet

Décor :

2 portes verrière en métal 3m/1.6m avec 2 plexis et 2 rails coulissants
2 planches pour le seuil de 3m
1 châssis bois dessus des portes verrière 3m/0.5m
2 châssis bois côtés des portes verrière 3.5m/1.4m
2 châssis bois latéral avec 2 portes 3.5m/2.4m
2 planches de découvertes 3.5m/0.2m
2 rideaux noirs découvertes des portes verrière
2 rideaux noirs découvertes des petites portes
1 moquette grise de 11m/2m
1 moquette verte de 8m/6m
2 moquettes noires de 1.5m/4m
1 toile peinte de 5m/8m
2 rideaux verts de 5.5m/8m
2 rails pour rideaux verts
1 rideau violet de 5m/9m à la vénitienne
2 perches avec poulies pour tirage à la vénitienne
1 petite table de coulisse
2 tubes de sous perchage de 6m et un raccord
2 tubes de lestage pour toile
1 support tirage vénitienne au sol
1 frise de 1.35m

Roger Vitrac : Victor

Liste du matériel technique

Outillage :

Visseuse et embout
Visserie de montage et réserve
Chevillière
Clé 14 et 22, clé à molette
Clé imbus porte
Marteau
Pince coupante
4 serre-joints
6 spansets, 4 chaînes

Divers :

4 lattes de renfort, 4 colliers échafaudage
2 tubes de 6m/48mm
2 tubes de 4m/20mm
Spray VD 40
Scotch carrossier, Gaffer alu, noir, blanc
Pinceau
Peinture de réserve et spray
Ajax vitre et papier ménage
20 piles AAA gâteau
1 lot colson
1 miroir
1 fer à repasser
1 lot de programmes
1 transpalette et 1 palettes avec 2 cadres
1 lot plastic de protection

Lumière :

4 basses tension 12V/35w et ampoule de réserve
2 rampes dicroïde et ampoule de réserve
1 lot de gélatine et cuter
1 régie, écran, câblage, barrette 220V
Conduite
2 lampes de régie
5 rallonges 220V, 5 doublettes
10 adaptateurs CH-FR

Vidéo :

1 beamer avec crochet et un tube de prolongation
1 clapet DMX et 1 câble DMX
1 rack de régie avec 2 lecteurs DVD
4 DVD images vidéo
3 enrouleurs de 25m
6 câbles de 20m
1 boîte raccord BNC et visserie
1 objectif de réserve
1 ampoule de réserve

Son :

1 régie
1 lecteur MD et 4 MD
1 lecteur CD et 5 CD
1 système Earcom , 1 sacoche ampli et 2 petits HP
2 chargeurs piles et piles
5 piles 9V Earcom
1 micro AKG
1 barrette 220V

Roger Vitrac : Victor

Liste des costumes

Esther (Raïssa Mariotti) :

1 robe crème à dentelles
1 pantalon blanc
1 pyjama blanc (pantalon bouffant et blouse)
1 paire de ballerines crèmes
1 brassière

Thérèse (Anne Jenny) :

1 robe bleu clair
1 jupon blanc
1 paire de bas chair
1 chemise de nuit pétrole
1 robe de chambre pétrole
1 paire de chaussures rouges à talon
1 paire de mules bleues
1 soutien-gorge et culotte chair
2 perruques (jour et nuit)

Emilie (Irma Reiser-Zogaï) :

1 robe bleu foncé
1 jupon blanc
1 paire de bas noirs
1 chemise de nuit bleu foncé
1 robe de chambre bleu foncé
1 paire de pantoufles bleues
1 paire de chaussures noires à talon
2 perruques (jour et nuit)
2 paires de collants noirs

Lili (Marika Dreistadt) :

1 jupe grise
1 jupon blanc
1 chemisier gris
1 tablier blanc à volants
1 chemise de nuit blanche
1 châle gris
1 paire de chaussures rouges
1 paire de chaussons brun
2 paire de chaussettes transparentes
2 t-shirts de corps blancs
2 perruques (jour/ nuit)

Ida Mortemart (Véronique Mermoud) :

1 robe noire
1 jupon noir à volants
1 paire de bottines noires
2 paires de chaussettes noires
1 soutien-gorge blanc
1 paire de longs gants noir velours
1 oiseau noir (broche)
1 chapeau-perruque

Antoine (Xavier Deniau) :

2 chemises à col cassé
 1 gilet à fleurs gris
 1 noeud papillon blanc
 1 pantalon de pyjama rayé rouge
 1 veste de smoking grise
 1 costume de militaire (pantalon rouge et veste bleue)
 1 paire de babouches rouges
 1 paire de boutons de manchette argentés

Charles (Alfredo Gnasso) :

2 chemises à col cassé
 1 cravate rouge
 1 gilet rouge
 1 smoking bleu
 1 pyjama bleu foncé
 1 paire de chaussures cuir brun
 1 paire de chaussons rouges
 1 paire de boutons de manchette noirs

Le colonel (Benjamin Kraatz) :

2 chemises à col officier
 1 chemise à col cassé
 1 pantalon d'équitation crème
 1 veste de militaire camel
 1 casque colonial
 1 paire de bottes crème
 1 paire de boutons de manchette dorés
 1 paire de gants blancs
 1 mouchoir
 1 paire de lunettes rondes

Le médecin (Benjamin Kraatz) :

1 chemise à col cassé
 1 faux ventre
 1 gilet noir
 1 frac noir
 1 pantalon noir
 1 cravate noire
 1 paire de chaussures noires
 1 paire de lunettes cul de bouteille
 1 mitaine
 1 chapeau-perruque, melon noir
 1 barbe postiche

Victor(Olivier Havran) :

2 chemises à col cassé
 1 noeud papillon blanc
 2 short crème
 1 veste de smoking crème
 1 pyjama blanc rayé(short et chemise)
 2 paires de chaussettes blanche
 1 paire de chaussures blanches
 1 paire de boutons de manchette dorés
 1 mouchoir blanc

Récapitulatif : 17 costumes, 15 paires de chaussures, 3 chapeaux, 6 perruques, 1 postiche

Roger Vitrac : Victor

Liste des accessoires comédiens

Thérèse :

1 collier de perles
1 paire de boucles d'oreille
1 bague

Emilie :

1 cuillère
1 linge blanc
10 fausses pièces d'argent

Lili :

1 plateau avec 9 verres et 6 verres de réserve
1 torchon blanc
1 plateau avec 9 verres plastic fixés et 3 verres de réserve
1 gâteau d'anniversaire avec 9 bougies
1 lettre et 6 de réserve
1 lanterne à huile, allumettes et huile de réserve

Ida :

1 sac à main avec système de sonorisation

Antoine :

1 photo
1 sabre

Charles :

1 montre gousset
1 caisse à outil en métal avec un marteau et une lime
1 pot de chambre
1 pistolet
1 fiole
1 verre médicament et un verre de réserve
1 verre alcool et 1 verre de réserve
1 journal et 8 de réserve
1 linge pour les mains

Le colonel :

1 pipe avec cure-pipe, tige à nettoyer, 2 briquets
1 casque tête de cheval

Le médecin :

1 mallette de consultation avec poids à l'intérieur