

## LES RATS, LES ROSES

### Fiche technique

Loges : équipées pour 6 comédiens  
1 planche à repasser et 1 fer  
6 litres d'eau minérale par représentation et 6 linges de bains

Plateau : profondeur 7m minimum  
ouverture cadre de scène 9m minimum  
hauteur du gril technique 6m minimum  
1 rideau de scène manuel  
1 plancher noir  
**10 points de fixations du décor au sol par des vis**  
8 pins de 15 kg  
1 aspirateur  
1 loge rapide équipée de : 1 miroir, 1 lampe pour maquillage

Studio noir : 1 rideau de fond **noir, non plissé**  
1 pendrillonage à l'italienne sans découvertes, 4 plans, **noirs, non plissés**  
4 frises **noires, non plissées**

Son : 1 diffusion salle  
2 HP en fond de scène  
1 HP dessous le décor centre  
1 lecteur CD AUTO-CUE (nous l'aménonons)  
2 postes intercom  
La régie son doit être OUVERTE, impérativement à côté de la régie lumière

Eclairage : 1 régie à mémoire, AWAB 211 DMX 512 (nous amenons) **Pas de softpatch**  
48 circuits de 2kw **DMX 512 , XLR 5 pôles Patch manuel**  
31 PC 1000w , **fresnel ou martelé : EXCLU**  
14 Découpes Juliat 614S 1000w et accessoires et un porte-gobo  
5 Minim 500w ( nous amenons)  
17 PAR 64 1000w 220V **CP62 obligatoire**

**Pied de sol et pieds:** cf plan des latéraux pour toutes les hauteurs  
**Black-Wrap et gaffer alu:** indispensable  
Gélatines LEE : 111,119,127,141,144,152,158,161,164,165,195,201,202

Tous les projecteurs doivent être équipés de crochets, ampoules porte-filtres, couteaux

<b>Planning :</b>	Déchargement et montage le	à
	personnel :	déchargement, montage décor, studio noir... 4 personnes, 3 services environ
	Raccord le	à
	personnel :	1 plateau, 1 son, 1 éclairage : 1 service
	Démontage et chargement le	à
	personnel :	même personnel que pour le montage soit 4 personnes, 2 h environ

## LES RATS, LES ROSES

**DUREE DU SPECTACLE : 1h20, SANS ENTRACTE**

**MATERIEL :**

**1 REGIE à MEMOIRE 48 CIRCUITS, SEQUENTIEL,  
TEMPORISATION**



**31 PLANS CONVEXES 1000W**  
fresnel ou martelé exclu



**14 DECOUPES 22°/40° 1000W**



**17 PAR 64, 1000 W 220V, CP62**



**5 MINIM 500W** (apporter par la troupe)

**SONORISATION :**

**1 DIFFUSION EN SALLE**

**1 DIFFUSION STEREO EN FOND DE SCENE**

**1 STUDIO NOIR : 1 FOND ET 4 PLANS DE PENDRILLONS**

**CONTACT : THEATRE DES OSSES  
RUE JEAN PROUVE 4  
1762 GIVISIEZ**

**DESPOND J.-CHRISTOPHE**

**TEL : 0041/26/ 466.17.14**

**FAX : 0041/26/ 466.62.32**

<b>LES RATS, LES ROSES</b>	<b>Carnet ATA</b>
----------------------------	-------------------

1 palette Euro avec 2 cadres et 1 transpalette comprenant :	115 kg
3 caisses avec 4 mallettes maquillages et 5 paires de souliers	20 kg
1 caisse de montage: visseries et outillages	20 kg
1 caisse régie : 1 Hermès DMX, 1 lecteur K7 et accessoires	10 kg
1 caisse technique: gélatines, gaffers, 1 dérouleur DMX et accessoires	15 kg
1 caisse avec 1 lune, 1 miroir, 18 roses, 5 frises noires	15 kg
1 carton pour retouches décor	4 kg
2 caisses régie AWAB et écran	40 kg
1 caisse lecteur CD	8 kg
4 pieds pour support tubes	10 kg
3 cartons de programmes gratuit	30 kg
	10kg/ paquet

1 palette Euro avec 2 cadres comprenant :	30 kg
4 grilles rouges avec tissus	120 kg
2 plateaux rouges	60 kg

1 décor en vrac comprenant :

1 perche soleil	4 kg
1 perche avec 4 Projecteurs 500w	30 kg
2 cartons de 12 costumes complets	30 kg
4 pieds pour le cube	60 kg
8 tubes diamètre 48mm, longueur entre 3 et 4m	50 kg
3 pieds pour support tubes	30 kg
1 pied pour tirage guinde	15 kg
1 rouleau avec 3 moquettes de 2m/8m	20 kg
1 perche verte	4 kg
1 mousse matelas	10 kg
1 escalier simple	20 kg
1 escalier double	30 kg
1 échelle parisienne avec 2 cales et tube de 2m	20 kg

poids : environ	<b>820 kg</b>
valeur : environ	50'000.--

1 planche à repasser et fer	18 kg
-----------------------------	-------

1 palette Euro avec 2 cadres et transpalette comprenant :

2 caisse loge: 4 malettes maquillages et divers

1 caisse de montage: visserie 4x25 et 6x60, boulonneries, coins , cales, pistolet et colle à chaud, pinceau, chevillère, mètre, visseuse et chargeur, marteau, guinde, poulie, clé à molette, clé de 13 et 19

1 caisse régie : 1 Hermès DMX, 1 lecteur K7 AWAB, 1 lampe de régie, 1 dossier de montage, 1 quadruplette

1 caisse technique: gélatine, nègre, gaffer, gaffer alu, black wrap,  
1 dérouleur DMX, 5 ampoules de réserves, 1 PC 500w, 2 adaptateur CH-F

1 caisse accessoires: 1 lune, 1 miroir loge avec planche, 18 roses, 1 boîte pour rose, 1 grande frise noire, 1 petite frise noire, 3 taps noirs pour échelle

1 carton pour retouches décor

1 caisse régie AWAB

1 caisse écran AWAB

1 caisse lecteur CD avec 2CD

1 planche à repasser

2 cartons de programmes : français et allemand

1 décor comprenant :

1 cartons de 4 costumes et 4 paires de souliers

1 perche avec 4 PC 500w

4 grilles rouges avec tissus

4 pieds pour le cube

2 plateaux rouges

8 tubes diamètre 48mm, longueur entre 3 et 4m

5 pieds pour support tubes

1 pied pour tirage guinde

1 rouleau avec 3 moquettes de 2m/8m

1 perche soleil

1 perche verte

1 mousse matelas

1 escalier double

1 escalier simple

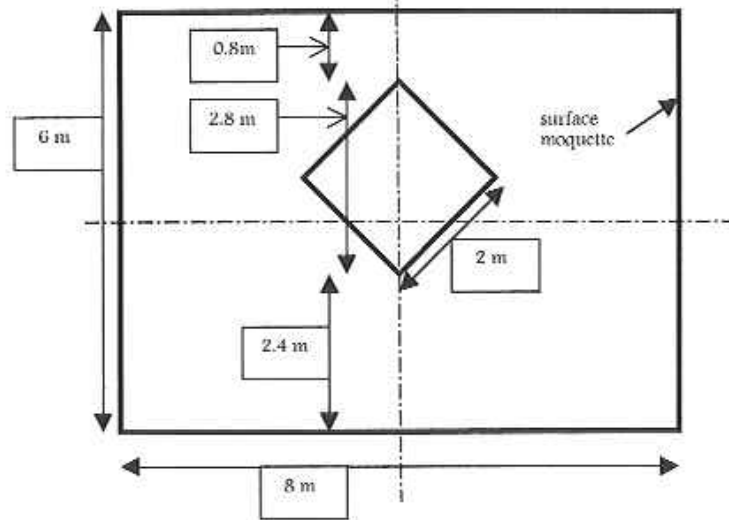
1 échelle parisienne

poids : environ 950kg

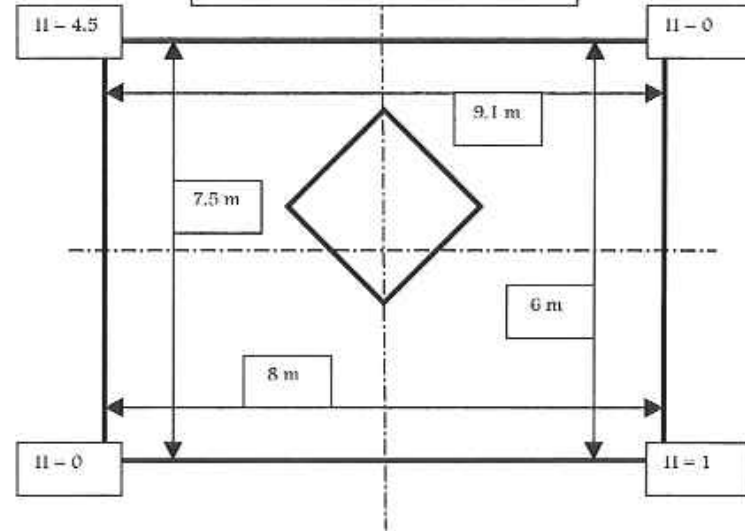
- Jardinier :  
2 combinaisons, vert  
1 jupe japonaise, vert  
2 genouillères  
1 paire de souliers, noir  
1 paire de chaussettes, noir
- Manipulateur :  
2 combinaisons, noir  
1 paire de gants, noir  
2 paires de chaussettes, noir  
1 voilette tulle, noir
- Gourgandine :  
1 paire de souliers, rouge  
2 pantalons, rouge et noir  
1 gilet, rouge et noir  
2 paires de chaussettes, rouge  
2 t-shirts, rouge  
2 culottes, rouge
- Soprano :  
1 paire de souliers, noir  
2 pantalons, rouge  
1 veste, rouge  
2 paires de chaussettes, rouge  
2 t-shirts, bleu foncé  
2 culottes, bleu foncé
- Scélérat :  
1 paire de souliers, noir  
2 pantalons, rouge  
1 veste, rouge  
2 paires de chaussettes, noir  
2 chemises noir  
2 cravates, 1x rouge et blanc, 1x rouge
- Méloé :  
1 paire de souliers, rouge  
2 pantalons, rouge et noir  
1 veste, rouge et noir  
2 paires de chaussettes, rouge  
2 t-shirts, rouge  
2 culottes, rouge

# LES RATS, LES ROSES

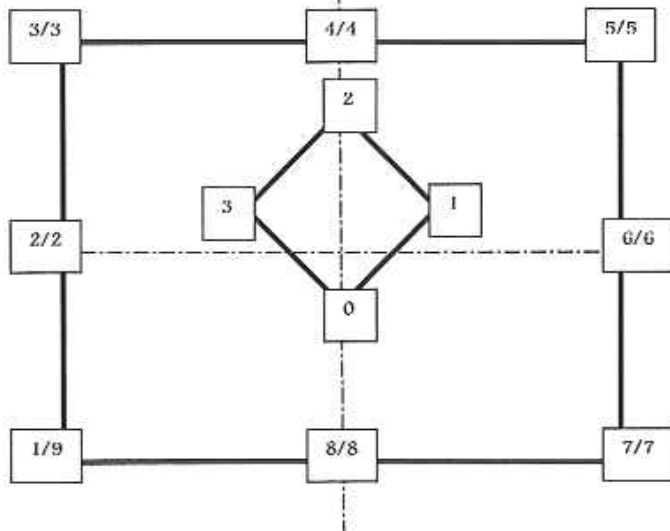
Dimensions décor et positions du cube



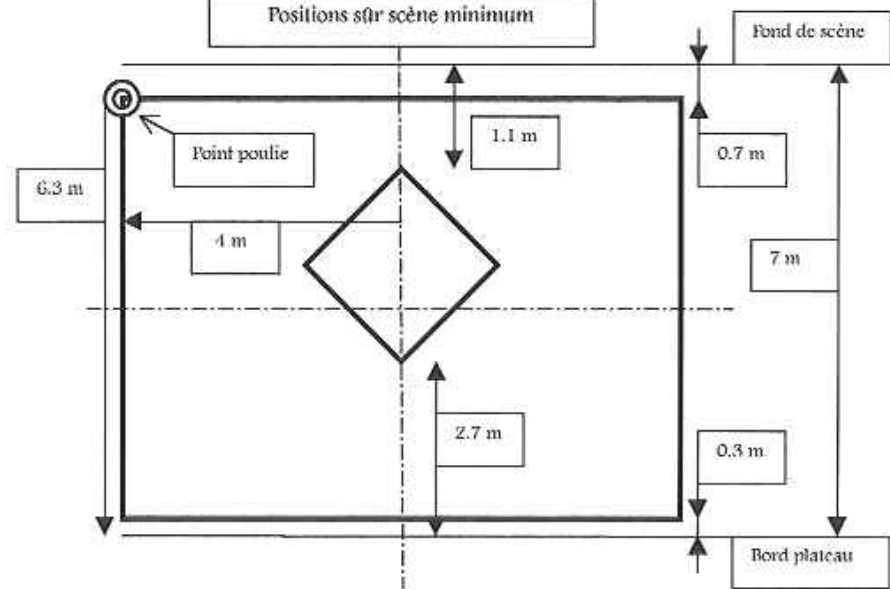
Dimensions dans l'espace



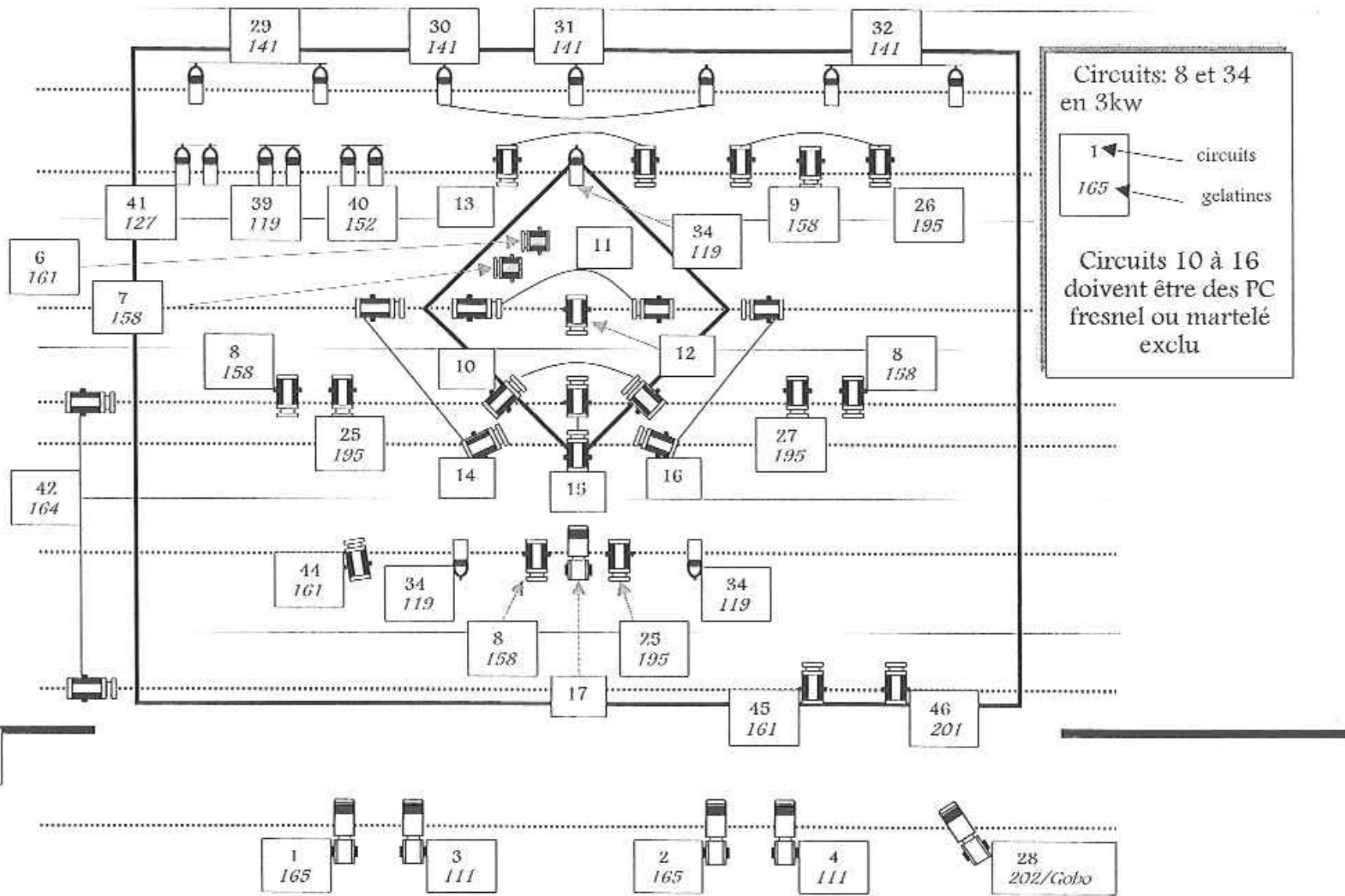
Points de montage



Positions sûr scène minimum

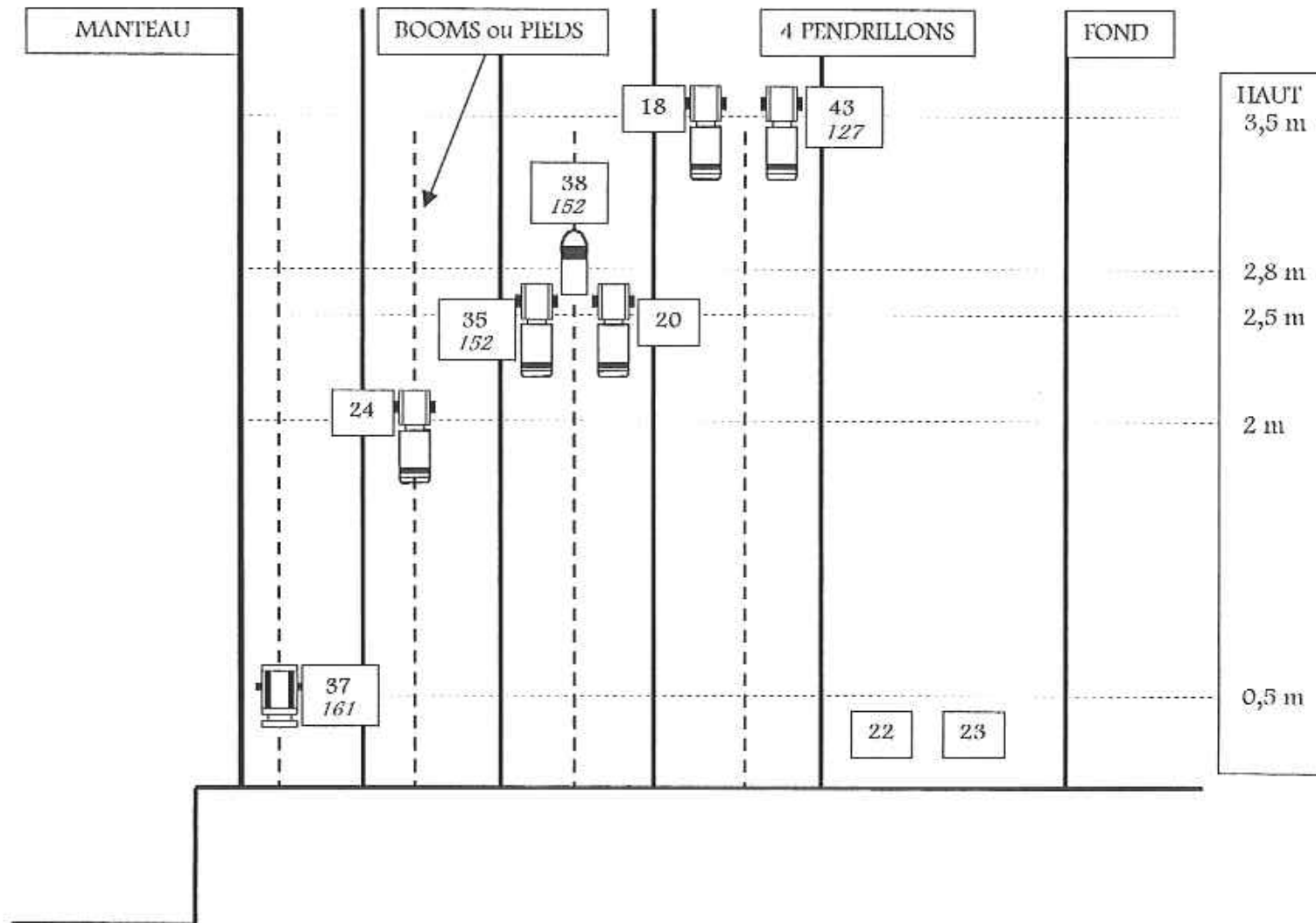


LES RATS, LES ROSES Eclairage



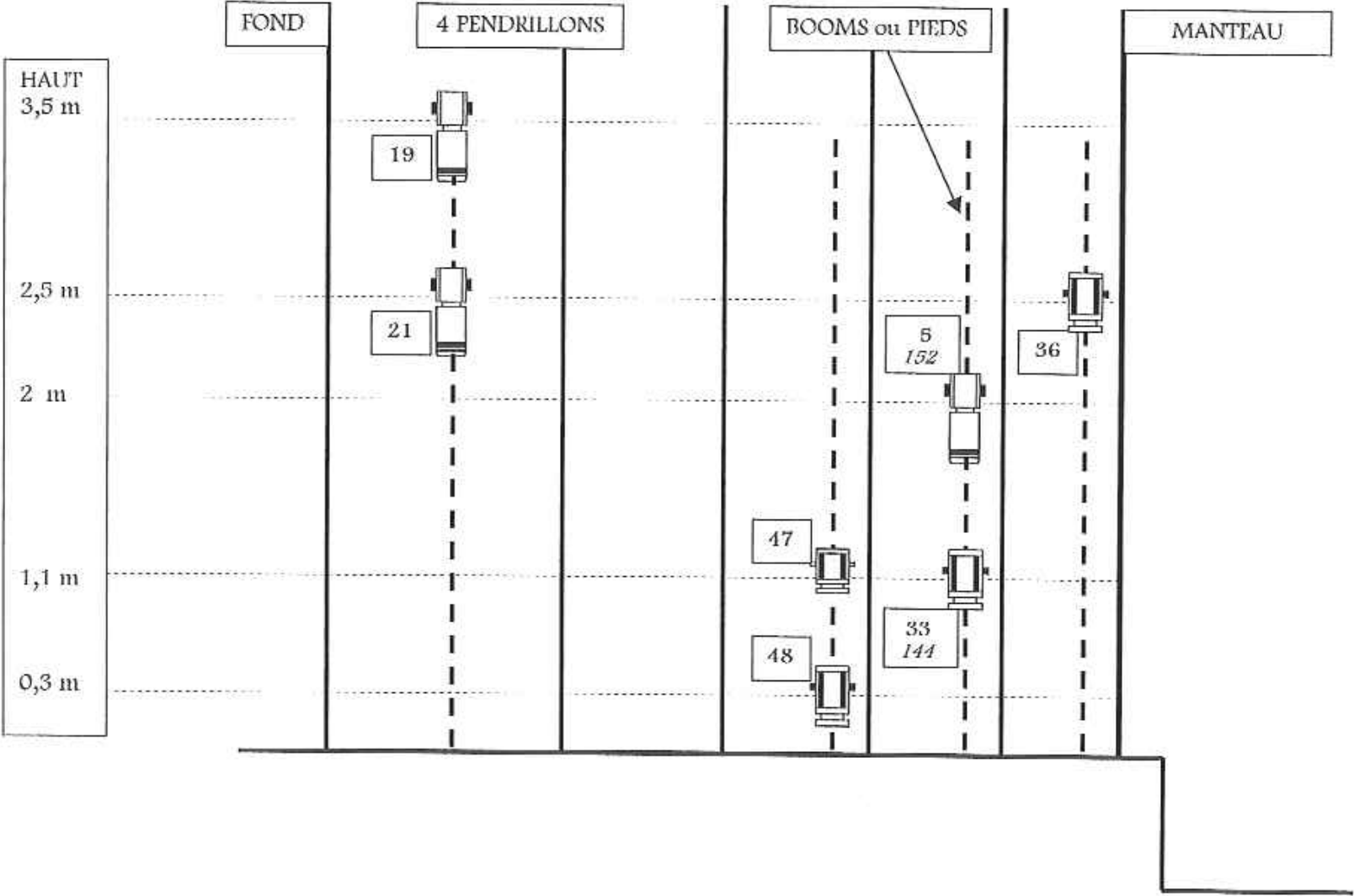
LES RATS, LES ROSES

Eclairage, latéraux jardin

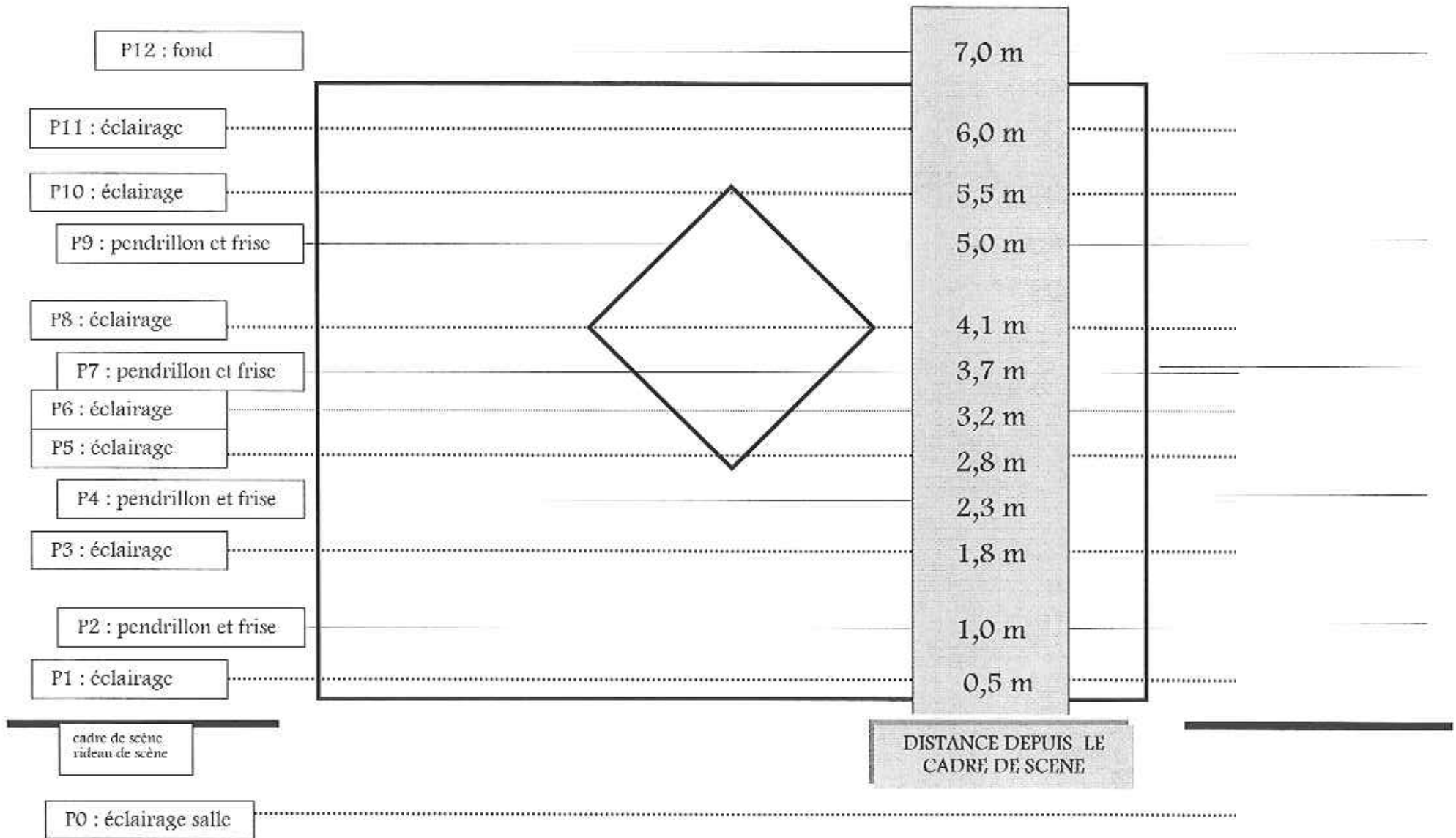




LES RATS, LES ROSES      Eclairage, latéraux cour



LES RATS, LES ROSES : Perches et Pendrillons




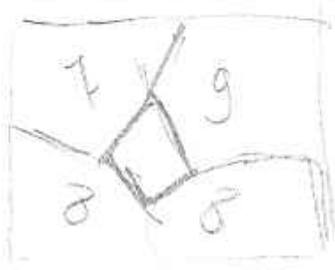
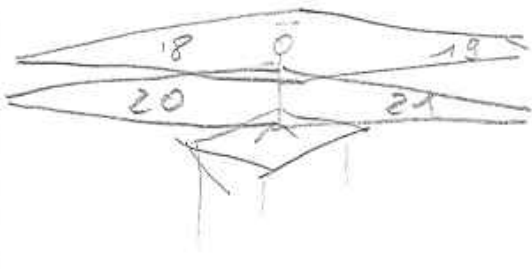
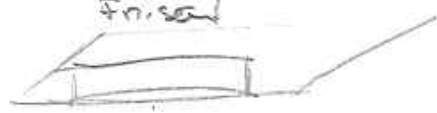
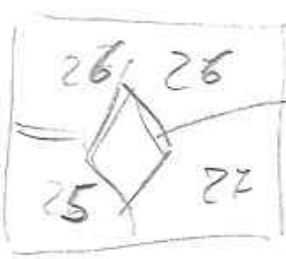



CH	TYPE	GEL	FICHE PATCH	
			POSITION	FOCCUS
1	Decu	165	Face J	Large + cartou
2	Decu pe	165	Face C	Large + cartou
3	Decu pe	111	F J	" "
4	Decu pe	111	F C	" "
5	Decu pe	157	pat C	Bas table Sornu
6	Minim	161	cube	Co. in haut
7	3x Minim	158	cube	Co. in haut
8	2x PC 1000	158	Tote avant CJ	Large table à table
9	1x PC 1K	158	Tote arriere CJ	" " "
10	2 PC 1K	/	cube avant	cube
11	2 PC 1K	-	" arriere	"
12	1 Decu 1K	-	cube centre	"
13	2 PC 1K	-	cube CJ	"
14	2 PC 1K	/	cube lat J	"
15	2 PC 1K	-	cube face	"
16	2 PC 1K	-	cube lat C	"
17	1 PC 1K	-	cube face	"
18	1 PC 1K	/	lat J Haut	Cuisse - Tete
19	1 PC 1K	/	lat C Haut	" "
20	1 PC 1K	-	lat J Bas	Pied - Table
21	1 PC 1K	-	lat C Bas	" "
22	Direct			Soleil
23	"			Lune
24	1 Decu 1K	/	lat J	Fout cube Pied
25	1 PC 1K	195	CJ avant J	Large table table
26	2 PC 1K	195	CJ arriere	Large table table
27	1 PC 1K	195	CJ avant C	Large table table
28	1 Decu	202	Face	Eclairage / Gobo
29	2 PRR	141	CJ J	Tout
30	2 PRR	141	CJ cube	Tout
31	1 PRR	141	CJ cube centre	Tout
32	2 PRR	141	CJ C	Tout
33	1 PC 1K	144	pat C	ombré Paté cube
34	3 PRR	1189	2x Face / en CJ	cube + Frisul
35	1 Decu pe	152	pat J	Manicote
36	2 PC 1K	-	pat C 1/2 pl + 2x	Rose Perle
37	1 PC 1K	161	pat J	Frisul table avant
38	1 PRR	152	pat J	Frisul cube dessus sl
39	2 PRR	143	CJ J	Tram Sornu
40	2 PRR	152	CJ pat	cube soleil
41	2 PRR	127	CJ J	Tram tapis + dt
42	2 PC 1K	164	pat J M. haut + avant	Table côté J + avant
43	1 PC 1K	127	pat J	Table cube
44	1 PC 1K	161	Face J	Tranche Jardin
45	1 PC 1K	161	Face C	Tram dt Richut
46	1 PC 1K	202	Face C	ROSE
47	1 min	/	pat C	ROSE
48	1 PC 1K	/	pat C	cube plié cube

# Rats - Roses

1



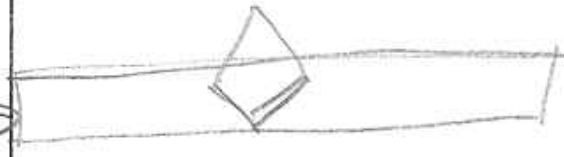
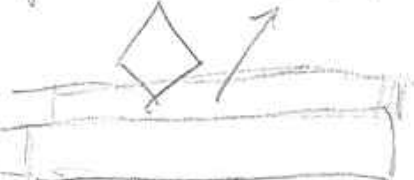
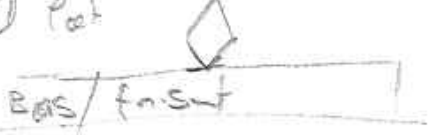
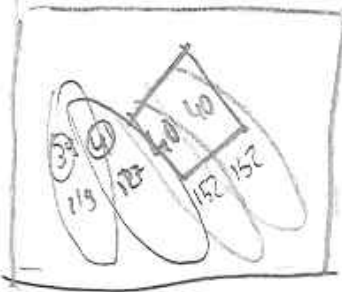


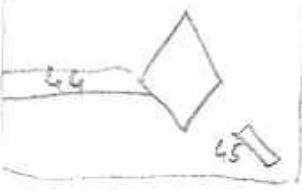
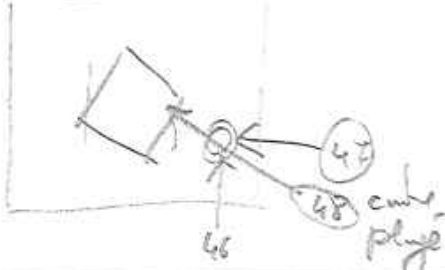
## FICHE FOCCUS

<p>CH</p> <p>(1) (2) (3) (4)</p>	<p>Face</p> 	<p>CH</p> <p>(5) Rat sumero d'air</p>  <p>(6) Co.n tiant</p> 
<p>(7) (8) (9)</p>	 <p>(158)</p>	<p>CH</p> <p>(10) (11) (14)</p> <p>Face cube dessus</p>
<p>(18) (19) (20) (21)</p>		<p>CH</p> <p>(22) (23)</p> <p>Solel Lun</p>
<p>(24)</p>	<p>Pied H idem cube Frisal</p> 	<p>CH</p> <p>(25) (26) (27)</p>  <p>(185)</p>
<p>(28)</p>	<p>Eclair</p>	<p>CH</p> <p>(29) (30) (31) (32)</p>  <p>141</p>

# Pats Roses

2

## FICHE FOCUS

<p>CH 33</p>	<p>Pat 144 on the pat 00 cote</p> 	<p>CH 34</p>	<p>PAR 119 3x</p> 
<p>35</p>	<p>Manonette latéral</p> 	<p>36</p>	<p>pat. Rose 2x de plus haut pas cote</p> 
<p>37</p>	<p>16 Pat Bass / front</p> 	<p>38 40 41</p>	
<p>39</p>	<p>152 PAR Sclat</p> 	<p>42</p>	<p>Pat 12x Haut</p> 
<p>44 45</p>	<p>44 45</p>  <p>Tou</p>	<p>46 47 48</p>	<p>ROCE</p>  <p>46 47 48 emb. play</p>

# Relevé de conduite: Puts - Roses

①

seq	1	2	3	4	5	seq	6	7	8	9	10
mem	102	1	2	3	4	mem	5	6	7	8	9
in		5	10	5	4	in	7	7	23	10	8
out		5	10	5	28	out	3	3	3	7	8
		1 → 2									
1						1					
2						2					
3						3					
4						4					
5						5					
6						6					
7						7					
8						8					
9						9					
10						10				40	40
11						11				40	40
12						12				30	35
13	20					13				30	30
14	20					14				30	40
15	20					15				30	55
16						16				30	55
17						17					55
18						18				35	35
19						19				35	35
20						20	40	40		30	30
21						21	40	40			
22	F					22					
23	F					23					
24					25	24	40	60			
25		3	80	80	80	25	F	F	20	70	70
26		3	80	80	80	26	F	F	20	70	70
27		3	80	80	80	27	F	F	70	70	70
28						28					
29	30					29					
30	30					30					
31	30					31					
32	30					32					
33						33					
34						34					
35						35					
36						36					
37					60	37	70				
38						38					
39						39					
40						40					
41						41					
42						42					
43						43		40	F		
44						44					
45			30	60		45					
46			10	11	10	46	10	20		10	11
47			6	11	8	47	9	7	6	10	13
48						48					35

# Relevé de conduite: Rats - Roses

(2)

seq	11	12	13	14	15	seq	16	17	18	19	20
mem	10	12	13	14	15	mem	16	17	18	19	20
in	10	2	15	8	2	in	5	3	3	3	5
out	10	2	15	3	3	out	5	3	3	3	5
1						1		30			
2						2		30			
3						3	50		30	F	30
4						4	50		30	F	30
5						5					
6				2	F	6					
7						7	50			F	
8						8	50			F	
9						9	50			F	
10	55		50			10	50		50	70	70
11	55		50			11	50		50	70	70
12	40		40			12	40		80	80	50
13	70		55			13	50		80	80	80
14	70		55			14	50		80	80	80
15	70		55			15	F	70	F	F	F
16	70		50			16	50		80	80	80
17	70		60			17	F	F	F	F	F
18	40	70	45			18			80	60	F
19	40	70				19	F			60	F
20	40	70			F	20				60	F
21		70				21				60	F
22			60	70	F	22	F	50	70	80	70
23						23					
24						24					
25	30	F	F	60		25					
26	30	F	F	60		26					
27	30	F	F	60		27					
28						28					
29		25			F	29					
30				70	80	30					
31				70	80	31					
32		20			F	32					
33						33					
34			50	F	80	34		F			
35						35		80			
36						36					
37						37					
38			50	80	F	38	60				45
39						39					
40						40	80			65	
41						41					
42						42					
43			F			43					
44		60				44					
45		60	55			45					
46	10	7	30	10	F	46	F	35	60	F	40
47	12	13	15			47	F	10	35	F	15
48	50		50			48	50		45	60	55

# Relevé de conduite: Rats - Roses

③

seq	21	22	23	24	25	seq	26	27	28	29	30
mem	26	21	22	23	29	mem	121	120	122	123	124
in	10	25	0.5	6	3	in	3	3	5	5	5
out	10	25	0.5	6	3	out	4	5	5	5	5
Hubs				3.5	37	Hubs	3	14	9	3	4
1				25		1					
2						2					
3		20				3					
4		20				4					
5						5					
6						6					20
7		40				7					
8						8					
9						9					
10	40					10					
11	40					11					
12	35	25				12					
13	40	25				13					
14	40	50				14					
15	40	15				15					
16	40	15				16					
17	40					17					
18						18					
19						19					
20	F			20		20					
21	F					21					
22	70	40	30	30	30	22	30	30	30	30	30
23						23					
24		70		20		24					
25				70	40	25	80	80	F	50	F
26				70	40	26	80	80	F	50	F
27				70	40	27	80	80	50	F	F
28						28					
29				20	10	29			50		50
30				20	10	30	30		30	30	
31				20	10	31	30	50	30	30	
32				20	10	32	60				50
33						33				40	50
34		40				34		60			
35						35					
36						36					
37						37					
38	30	30				38					
39						39					
40						40					
41						41					
42						42					
43						43					
44						44					
45						45					
46	20	30		20	20	46	30	30	30	30	30
47	10	15				47					
48						48					



# Relevé de conduite: Rats Roses

④

seq	31	32	33	34	35	seq	36	37	38	39	40
mem	125	130	126	127	128	mem	144	128	133	132	144
in	5.5	0.2	0.1	7	5	in	0.2	0.1	5	5	0.2
out	5.5	0.2	5	7	5.3	out	0.2	0.1	6.7	5	0.1
Futo	15	26	0.1	12	28	Futo	13	0.1	15	4	10
1						1					
2						2					
3						3					
4						4					
5						5					
6						6					
7						7					
8						8					
9						9					
10						10					
11						11					
12						12					
13						13					
14						14					
15						15					
16						16					
17						17					
18						18					
19						19					
20						20					
21						21					
22	30	30	30	30	30	22	10	30	30	30	10
23						23					
24						24					
25	60	60	F	F	F	25		F	80	F	
26	60	60	F	F	F	26		F	80	F	
27	F	F	F	F	F	27		F	80	F	
28		F				28	F				F
29						29					
30						30				30	
31						31			50	30	
32	60	60			60	32		60			
33					30	33		30		50	
34					20	34		40	60	50	
35						35					
36						36					
37		5	F	F	F	37		F		F	
38						38					
39				70		39					
40						40					
41						41					
42						42					
43						43					
44				80		44			35	50	
45					F	45		F		50	
46	30	30	30	30	30	46		30	30	30	
47						47					
48						48					

# Relevé de conduite: Rots - Roses

5

seq	41	42	43	44	45	seq	46	47	48	49	50
mem	131	144	140	141	142	mem	140	141	100	144	100
in	1	0.2	0.2	2	2	in	2	2	0.3	0.2	0.2
out	1	0.1	1	1	1	out	1	1	0.3	0.1	0.2
Auto	0.1	2	0.1	0.1	0.1	Auto	0.1	0.1	0.2	1	0.1
1						1					
2						2			Noir		No.2
3						3					
4						4					
5						5					
6						6					
7						7					
8						8					
9						9					
10						10					
11						11					
12						12					
13						13					
14						14					
15						15					
16						16					
17						17					
18						18					
19						19					
20						20					
21						21					
22	30	10	30	30	30	22	30	30		10	
23						23					
24						24					
25	F		F	F		25	F	F			
26	F		F	F		26	F	F			
27	F		F	F		27	F	F			
28		F				28				F	
29				70		29		70			
30	30				F	30					
31	30				F	31					
32			60			32	60				
33	50					33					
34	30					34					
35						35					
36						36					
37	F					37					
38						38					
39						39					
40						40					
41						41					
42						42					
43						43					
44	50					44					
45	50					45					
46	30		30	30	30	46	30	30			
47						47					
48						48					

# Relevé de conduite: Rots-Rosa ⑥

seq	51	52	53	54	55	seq	56	57	58	59	60
mem	144	145	30	31	32	mem	33	34	35	36	37
in	02	1	10	7	10	in	3	10	10	8	15
out	0.1	2	10	7	10	out	3	10	10	8	15
Wulo	05	01									
1						1	30				
2						2	60				
3						3					
4				40	50	4	5	10			
5						5					
6						6					
7				60		7					
8				30		8					
9				30		9	5	10			
10			30	60	50	10				30	30
11			30	60	50	11				30	30
12			25	50	60	12				20	20
13			25	60	60	13				30	30
14			30	60	60	14				30	60
15			30	60	60	15				40	60
16			30	60	60	16				30	60
17				60	70	17				40	60
18				F	F	18					70
19				F	F	19					
20			40	F	F	20	F			45	45
21				F	F	21				40	40
22	10	20	60	F	F	22	65	25	20		
23						23					
24						24	F				
25						25					60
26						26				70	60
27						27					60
28	F					28					
29						29	40				
30						30	70				
31						31	70				
32						32	F				
33						33					
34			60			34	F				
35						35					55
36				F	F	36	F				
37						37					
38				50		38					
39						39					
40				80	80	40					
41						41			30		
42						42		25	30	35	15
43						43					F
44						44					
45						45					
46			20	70	F	46	60				
47			10	25	35	47					
48				70	70	48	80	15			

# Relevé de conduite: Pats-Roses

⑦

seq	61	62	63	64	65	seq	66	67	68	69	
mem	38	39	40	44	42	mem	42	44	45	100	
in	2	5	20	15	20	in	5	10	11	0.5	
out	3	5	13	10	20	out	5	10	3	0.5	
1			55			1	25	65	50		
2			40			2					Black
3	55	40	20			3					Noir
4						4					
5		60				5					
6						6					
7						7					
8		30				8					
9						9					
10						10					
11						11					
12						12					
13						13					
14	40					14					
15	40					15					
16						16					
17						17					
18	50		50			18					
19		50				19					
20	50	40	60	25		20		10	35		
21		50	25	25		21					
22						22					
23					50	23	50	50	50		
24	30	40	30			24					
25	65		60	40	F	25	F	F	F		
26	F	65	30	40	F	26	F	F	F		
27	55		60	40	F	27	F	F	F		
28						28					
29						29					
30						30					
31				35		31					
32						32					
33						33					
34			30			34					
35	40					35					
36						36					
37						37					
38						38					
39	80					39	70	70	50		
40						40					
41		80				41					
42	60	70				42					
43	F					43					
44						44	60				
45						45					
46						46					
47						47					
48						48					

Relevé de conduite: Pats - Roses

Ⓢ Master

seq	90	91	92	93	94	seq	95						
mem			iden	iden		mem							
in			91	90		in							
out						out							
1		F				1							
2		F				2							
3						3							
4						4							
5						5							
6						6	F						
7	F					7							
8	F					8							
9	F					9							
10	F					10							
11	F					11							
12	60					12							
13	F					13							
14	F					14							
15	F					15							
16	F					16							
17	F					17							
18	70					18							
19	70					19							
20	70					20							
21	70					21							
22						22							
23						23							
24						24							
25		F			F	25	F						
26		F			F	26	F						
27		F			F	27	F						
28						28							
29		70				29							
30		40				30							
31		40				31							
32		40				32							
33		40				33							
34		70				34							
35						35							
36						36							
37						37	F						
38						38							
39						39							
40						40							
41						41							
42						42							
43						43							
44						44	F						
45						45							
46						46							
47						47							
48						48							

Relevé de conduite: Paris - Ro

Preset →  
 Time →  
 Channel →

M	21	22	23	24	25	M
A				3.5	37	A
in	10	25	0.5	6	3	in
out	10	25	0.5	6	3	out
1				25		1
2						2
3		20				3
4		20				4
5						5
6						6
7		40				7
8						8
9						9
10	40					10
11	40					11
12	35	25				12
13	40	25				13
14	40	50				14
15	40	15				15
16	40	15				16
17	40					17
18						18
19						19
20	F			20		20
21	F					21
22	In	40	30	30	30	22
23						23
24		70		20		24
25				70	40	25
26				70	40	26
27				70	40	27
28						28
29				20	10	29
30				20	10	30
31				20	10	31
32				20	10	32
33						33
34		40				34
35						35
36						36
37						37
38	30	30				38
39						39
40						40
41						41
42						42
43						43
44						44
45						45
46	20	30		20	20	46
47	10	15				47
48						48

Exemple

M 23 on stage  
 Delay 3.5"  
 ↓  
 Go M24  
 ↓ in 76" M24  
 ↓ out 6" M23



# LES RATS, LES ROSES

## Fiche son

Gain: midi/L-R midi		Repères : 0=45 1=43 2=40 3=30 4=20 5=13 6=10 db			
Plage	Titre	CD	Side	Centre	Salle
1	intro	3			Ok
	à 2' 15''	descente à 2 et coupé salle en 15''			non
	à envi. 6'20''	coupé selon texte en 20''			
2	rose 1	2			non
3	rose 2	2			non
4	rose 3-4	2			non
5	rose 5	2			non
6	tremblements début coupé	puis monté à 0 <i>Attention : 7 rapide</i>			non
7	midi	2			non
8	rondo	5			non
9	rêve	1			non
10	tempête	4			non
	à 4'40''	monté à 5 en 5'' <i>Attention : 11 rapide</i>			
11	berceuse 1	5			non
12	canon du travail	6 <i>Attention: 13 rapide</i>			non
13	crépuscule	6			non
14	danse soprano	5			non
15	berceuse 2 lune, valse	3			non
16	valse 2	3			non
17	final	2			Ok

## DIE RATTEN, DIE ROSEN

- Garderoben :** Für 6 Schauspieler ausgestattet  
1 Bügeleisen mit Bügelbrett  
6 Liter Mineralwasser für jede Vorstellung
- Bühne :** Tiefe der Bühne mindestens 7m  
Öffnung Bühnenrand mindestens 9m  
Höhe der Züge mindestens 6m  
1 manueller Hauptvorhang  
1 schwarzer Bühnenboden  
10 Fixationspunkte für Schrauben am Boden für das Dekor  
1 Bühnenschminktisch mit 1 Spiegel und 1 Lampe  
1 Staubsauger
- Vorhänge :** 1 Hintervorhang, schwarz, ungefaltet  
1 Bühnenvorhang mit 4 Gassen, schwarz, ungefaltet, ohne Einsichtswinkel  
4 Soffiten, , schwarz, ungefaltet
- Ton :** 1 Beschallung Saal  
2 Lautsprecher Bühne hinten  
1 Lautsprecher unter dem Dekor in der Mitte  
1 CD Player mit AUTO-CUE (wird mitgebracht)  
2 Intercom Mobilstationen  
Das Mischpult muss offen sein und unbedingt neben dem Lichtpult stationiert sein
- Beleuchtung :** 1 programmierbares Lichtmischpult mit einstellbaren Ein- und Ausblendzeiten (wir können mitbringen : AWAB 211, Kein Softpatch)  
48 Kanäle 2 kW DMX 512, XLR 5 Pins (manueller Patch)  
31 Plan-Konvex 1kW, keine Fresnel oder « gehämmerte » Linsen  
14 Profiler 22°-40° 1kW mit Zubehör und 1 Goboblendenhalter  
17 PAR 64 1kW 220V, CP62 obligatorisch  
5 Minim 500W (wird mitgebracht)
- Stative und Bodenstative : Seitenlicht Plan  
Black-Wrap und Alu Gaffa : unumgänglich  
Lee Farben : 111,119,127,141,144,152,158,161,164,165,195,201,202
- Alle Scheinwerfer müssen mit Haken und Brenner ausgestattet sein



## **DIE RATTEN, DIE ROSEN**

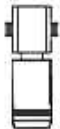
**Vorstellungszeit : 1std. 25min ohne Pause**

**Material :**

**1 programmierbares Lichtmischpult mit einstellbaren Ein-und Ausblendzeiten**



**31 Plan-Konvex 1000W, keine fresnel oder « gehämmerte » Linsen**



**14 Profiler 22°/40° 1000W**



**17 PAR 64, 1000 W 220V, CP62**



**5 Minim 500W (wird durch die Truppe mitgebracht)**

**Ton :**

**1 Beschallung Saal**

**1 Stereobeschallung Bühne hinten**

**Schwarze Bühnenvorhänge, ungefalt**

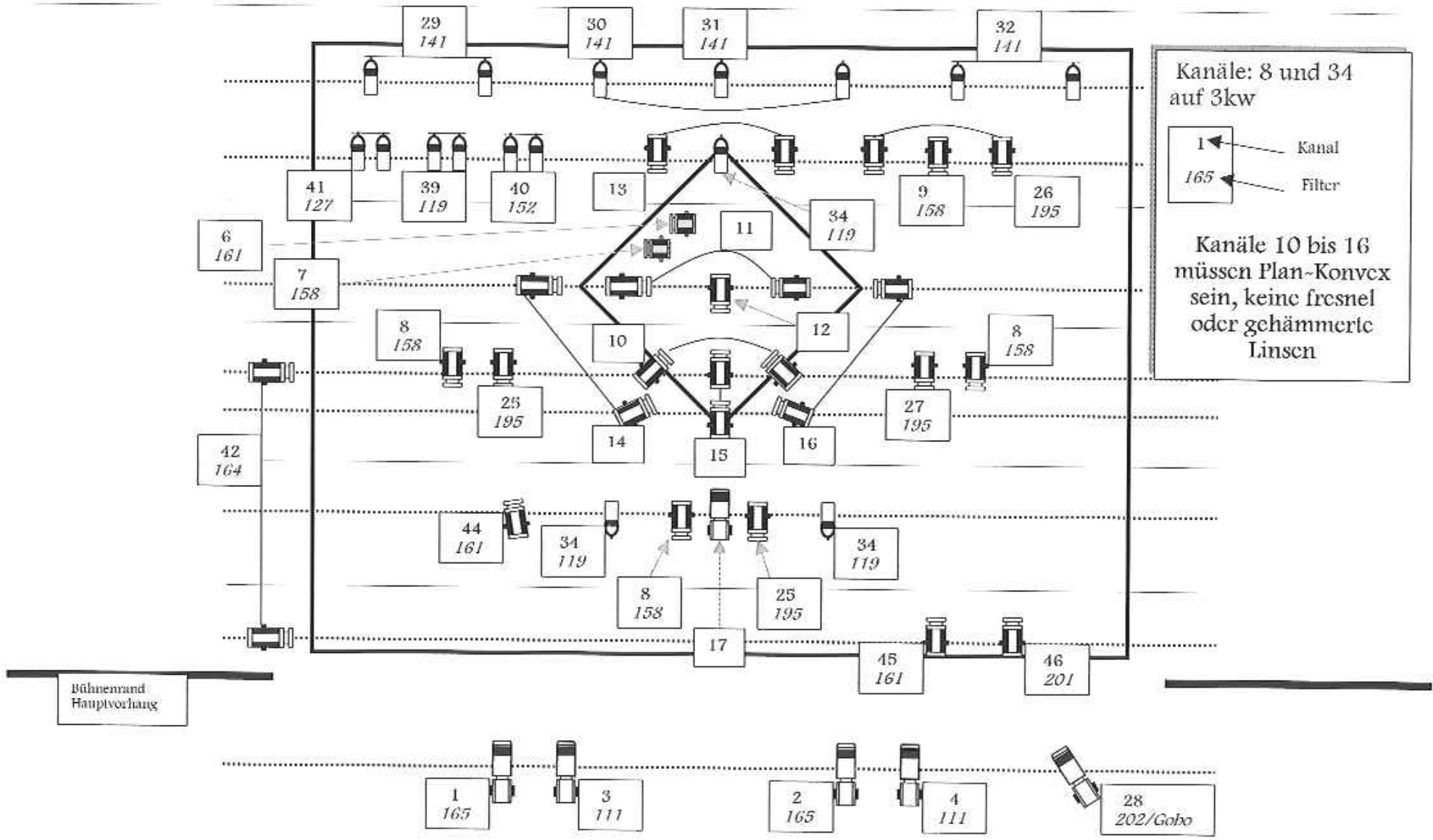
**Kontakt : THEATRE DES OSSES  
RUE JEAN PROUVE 4  
1762 GIVISIEZ**

**DESPOND J.-CHRISTOPHE**

**TEL : 026/ 466.17.14**

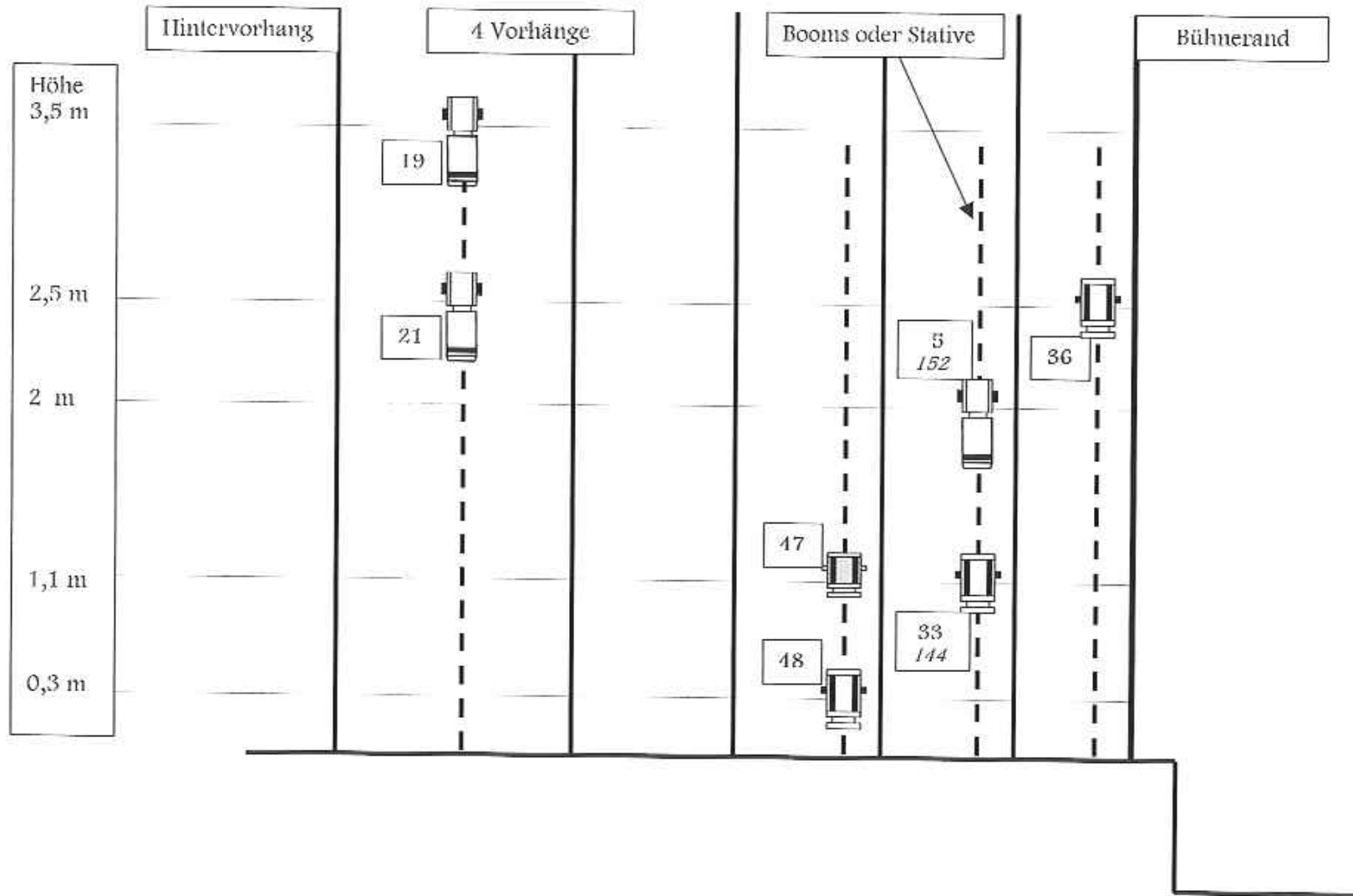
**FAX : 026/ 466.62.32**

# DIE RATTEN, DIE ROSEN Beleuchtung



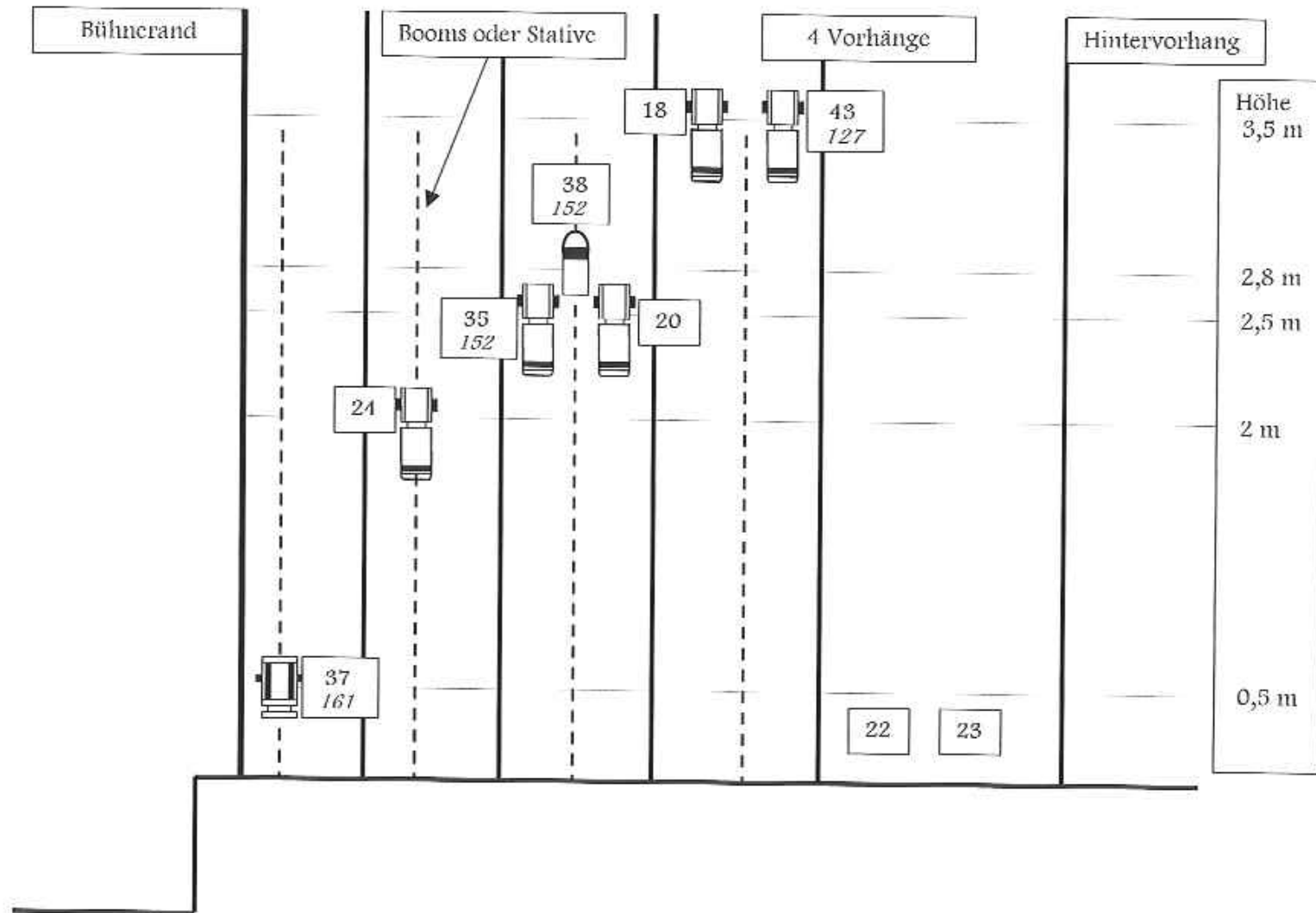
DIE RATTEN, DIE ROSEN

Scitenlicht Bühne Rechts

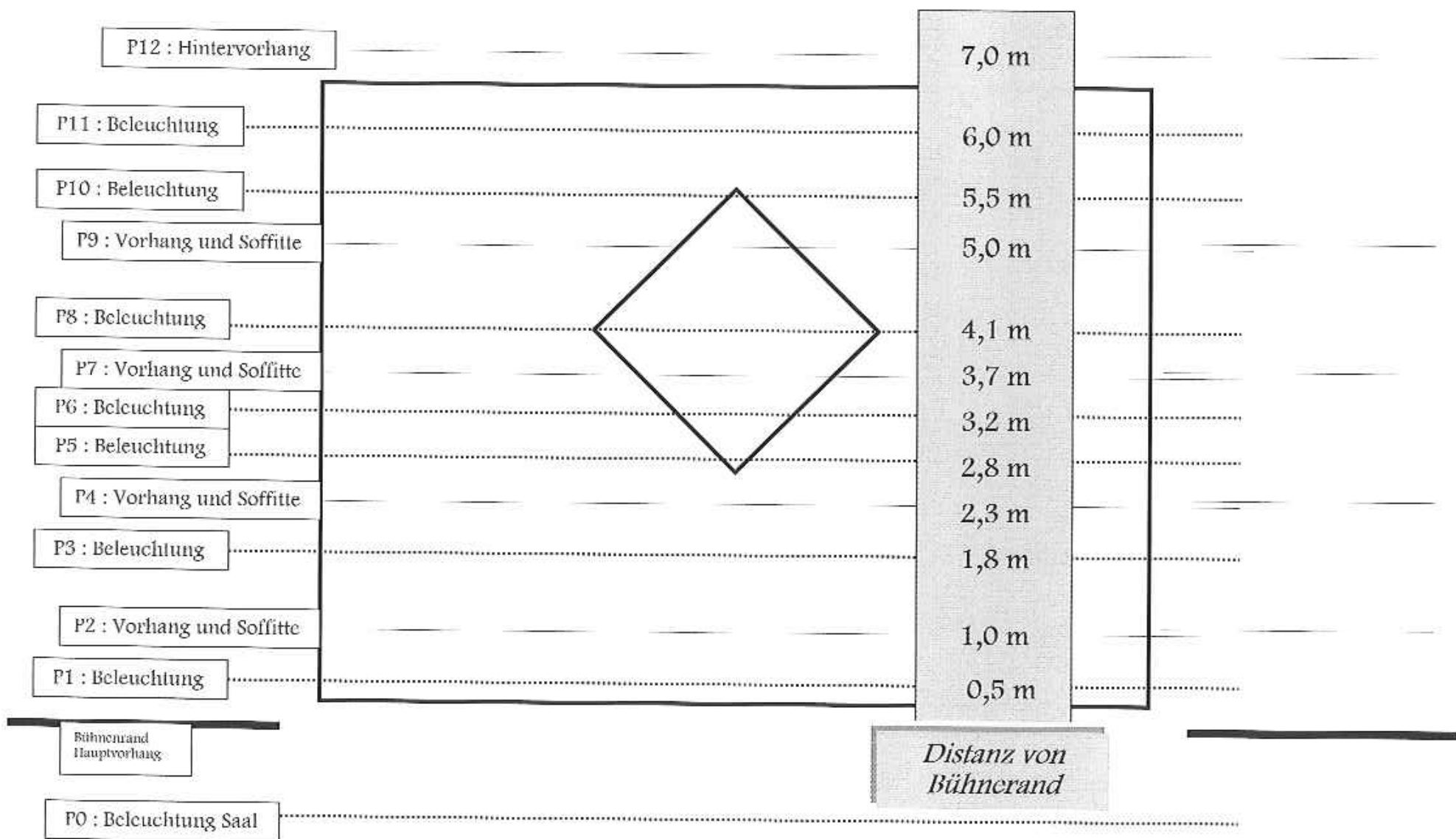


DIE RATTEN, DIE ROSEN

Seitenlicht Bühne Links



DIE RATTEN, DIE ROSEN : Züge und Vorhänge



# DIE RATTEN, DIE ROSEN

