

## EMILIE...

### Fiche technique création

- Loges : équipées pour 2 comédiennes  
1 planche à repasser et 1 fer  
2 litres d'eau minérale par représentation
- Plateau : profondeur 9m du cadre de scène  
ouverture cadre de scène 8 m  
dégagement coulisse : minimum 3m à cour et jardin      mur à mur : 14m  
hauteur du gril technique 8m  
  
1 plancher noir, fixations du décor au sol  
15 pains de 10 kg pour contrepoids du décor  
lampes de coulisses  
1 aspirateur
- Studio noir : 1 rideau de fond **noir, velours**  
(CF plan) 1 pendrillonage à l'italienne sans découvertes, **noir, velours**  
4 frises **noires, velours**
- Son : 1 diffusion en fond de scène  
1 diffusion salle  
1 lecteur Minidisc ou CD auto-cue  
1 régie en cabine, **OUVERTE, à côté de la régie lumière**  
  
2 postes intercom
- Eclairage : 1 régie à mémoire, minimum 70 circuits, soft patch.....  
70 circuits de 2kw  
37 PC 1000w avec volet  
4 PC 2000w avec volet  
18 Découpes Juliat 614S 1000w et accessoires      15°-38°  
2 Découpes Juliat 611SX 1000w et accessoires      11°-26°  
1 Découpes Juliat 714 SX 2000w et accessoires      15°-38°  
1 PAR 64 1000w 220V CP 61 narrow  
1 Mandarine 800w  
2 Fluos 36w, couleur 33 : lumière industrielle, 1200mm  
    La phase de préchauffage doit être repérer avant notre arrivée,  
    même phase que le Circuit 100 ( réglé du fluo )  
7 Booms H : 2m  
5 Pieds hauteur 2,5m  
  
Volets, Black-Wrap, gaffer alu  
Gélatine Lee : 185, 197, 201, 203, 218, 249, 442, 777  
Gélatine Rosco : 119, 114  
  
La lumière de la salle doit être régulée et 2 circuits sûr la régie pour un complément  
ainsi que 8 PC 1000w supplémentaires.  
  
Tous les projecteurs doivent être équipés de crochets, ampoules, porte-filtres,  
couteaux...

**Emilie ne sera plus jamais cueillie par l'anémone**

Version 2000

de  
**Michel Garneau**

# Production du Théâtre Le poche de Genève et du Théâtre des Osses à Givisiez

Théâtre Le poche  
Rue de la Boulangerie 4  
1204 Genève  
Tél : 022/310.42.21  
Fax :022/781.31.13

Théâtre des Osses  
Rue Jean Prouvé 4  
1762 Givisiez  
Tél : 026/466.13.15  
Fax :026/466.62.32

Technique :

Régisseur général : Despond Jean-Christophe  
Théâtre des Osses  
Rue Jean Prouvé 4  
1762 Givisiez

Tél : 026/466.17.14  
Fax :026/466.62.32

## Descriptif du spectacle

Durée : 1h10 sans entracte

Le décor se compose de : un plancher de 49 plaques en bois, vissées au sol  
une toile de fond d'une hauteur de 8m  
un paravent en trois parties d'une hauteur de 3m  
deux demi cadre de tableaux d'une hauteur de 4,5m  
une table, chaise, tabouret et divers accessoires

L'installation de la lumière est importante, voir plans en annexe

### Planning

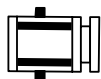
Déchargement et montage du décor, son et éclairage le \_\_\_\_\_ à \_\_\_\_\_  
personnel : déchargement, montage décor, studio noir... soit :  
4 personnes, 4 services environ

Raccord le \_\_\_\_\_ à \_\_\_\_\_  
personnel : 1 plateau, 1 son, 1 éclairage : 2h

Démontage et chargement le \_\_\_\_\_ à \_\_\_\_\_  
personnel : même personnel que pour le montage soit :  
4 personnes, 1h environ

# EMILIE....

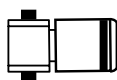
## LEGENDE FICHE TECHNIQUE ECLAIRAGE ASG



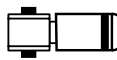
4 PC 2000 W



37 PC 1000W



1 DECOUPE 2000W  
JULIAT 714 SX  
15°-38°



18 DECOUPES 1000W  
JULIAT 614 SX  
15°-38°



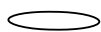
2 DECOUPES  
JULIAT 611 SX  
11°-26°



1 MANDARINE 800 W



2 FLUOS 36 W  
COULEUR 33



**CIRCUIT**  
GELATINE  
GELATINE

67  
201  
R119

EMILIE .....

ECLAIRAGE SIDE SOL  
COUR création

Patch selon  
création à A.S.G.

5 PENDRILLONS

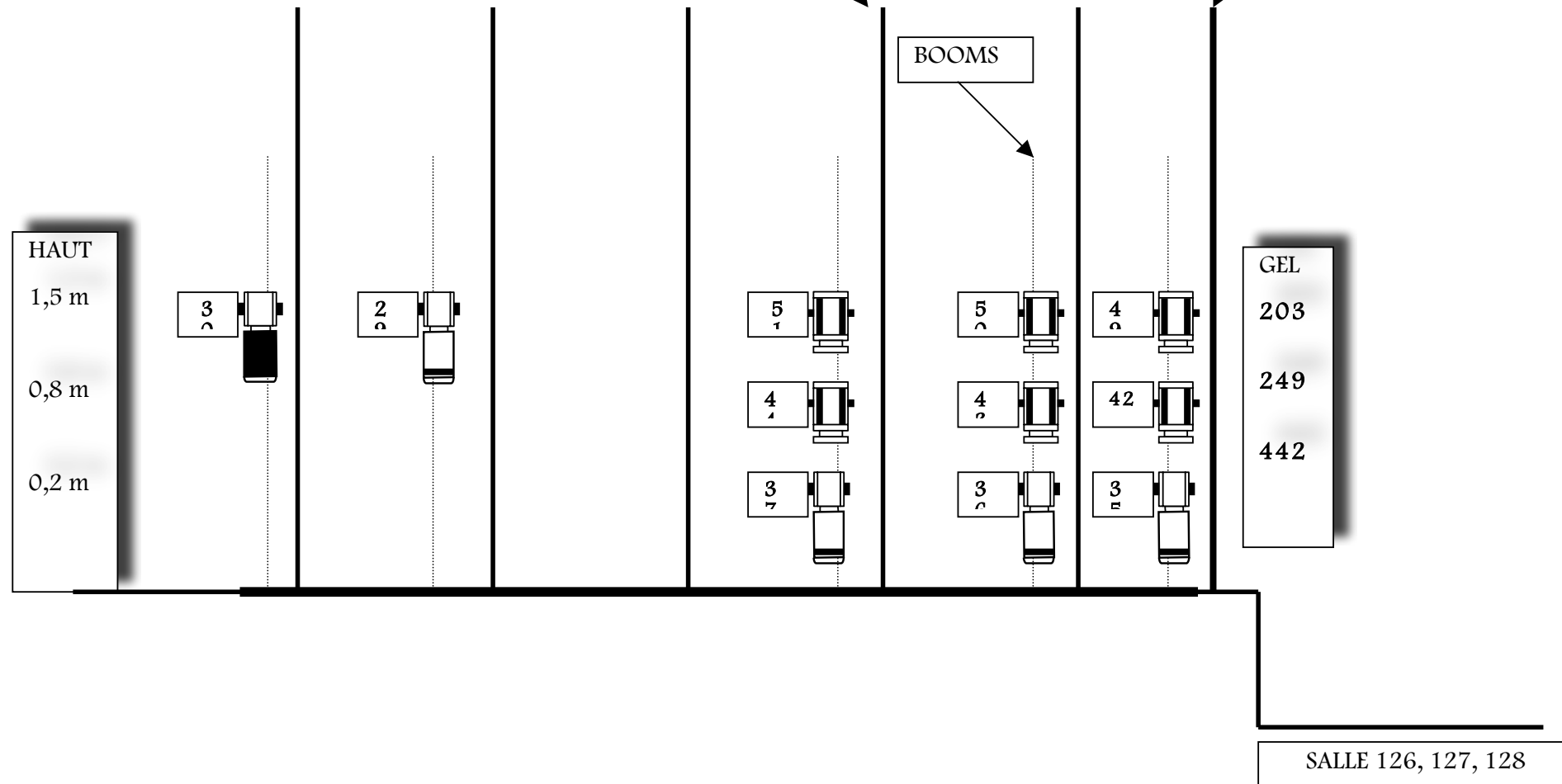
MANTEAU

BOOMS

HAUT  
1,5 m  
0,8 m  
0,2 m

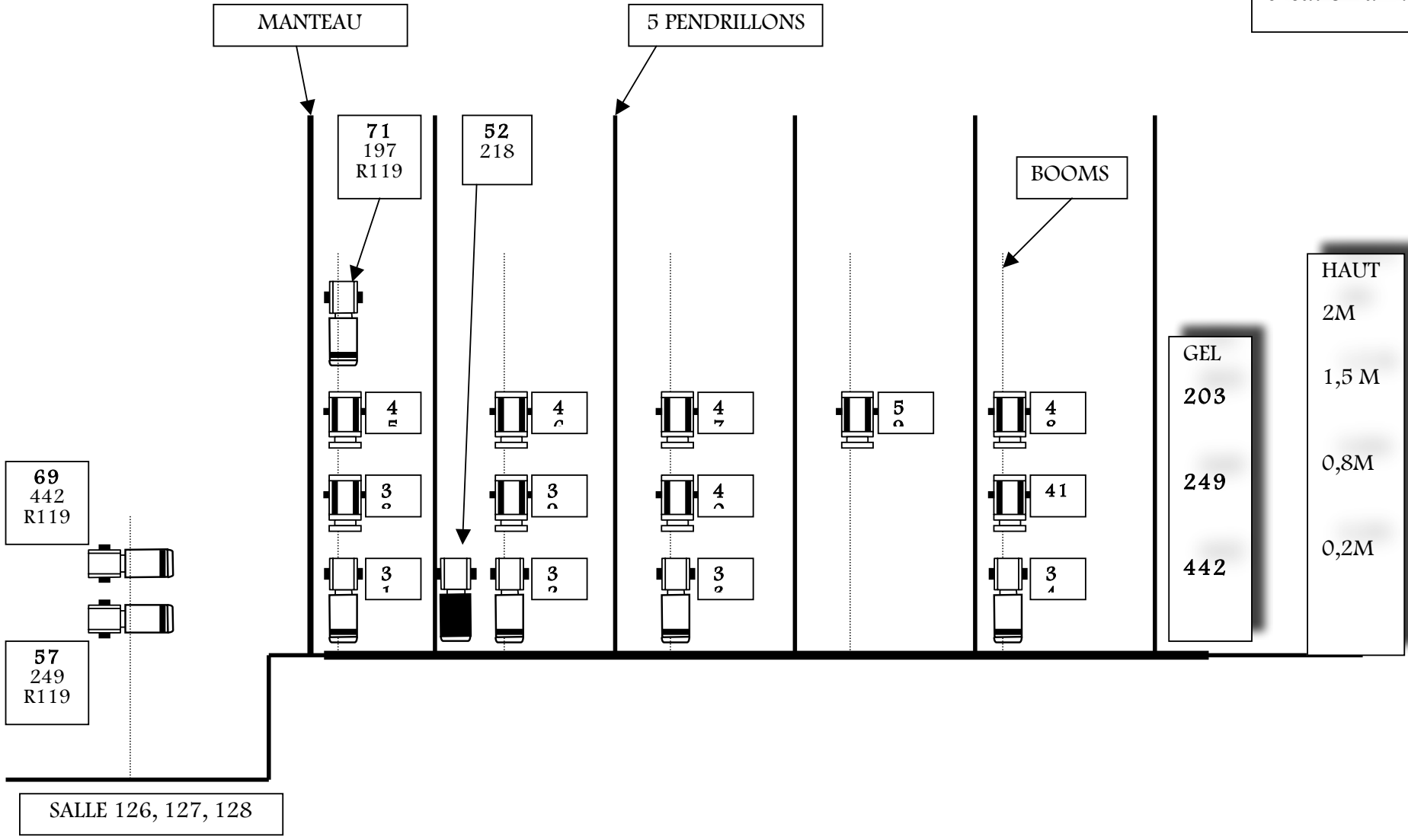
GEL  
203  
249  
442

SALLE 126, 127, 128



EMILIE ..... ECLAIRAGE SIDE SOL  
JARDIN création

Patch selon création à A.S.G.



**EMILIE....**  
**ECLAIRAGE**  
**PLAN**  
**création**

Patch selon  
A.S.G.

Circuits libre :  
12/13/19/20/  
53/55/58/68/  
70

Lumière salle :  
Circuits :  
126/127/128

