

THEATRE DES OSSES

Direction artistique
Véronique Mermoud

FICHE TECHNIQUE "LE MALADE IMAGINAIRE"

Plateau :

Profondeur : 6.5m
Ouverture cadre de scène : 10m
Hauteur grill technique : 5 m
1 rideau de scène rouge
3 x 50kg de pain pour contre-poids de nos tirages rideaux

Son :

2 HP, fond de scène
1 régie en salle à côté du Jeu lumière
1 lecteur CD auto-cue (nous l'amènerons)

Lumière :

30 circuits de 2 kw
1 régie à mémoire avec temporisation en salle
20 PC 1000 w
4 PC 650 w
8 PAR 1000 w **Medium CP62 !!!**
4 iodines cycliodes 1000 w
1 Blonde 2 kw (nous l'amènerons)
2 découpes 613 Juliat 50 ° + **couteaux et portes-gobo**
2 découpes 614 Juliat 13° - 42° + couteaux
3 x F1 ou basse tension ou PAR 16 serré
4 pieds de sol pour iodines

Gelatines :

PAR : 2 X 114 diffuseur
PAR : 4 x 152
PC 1000 w = 8 x 202
Découpes 613 = 2 x 202

Studio noir :

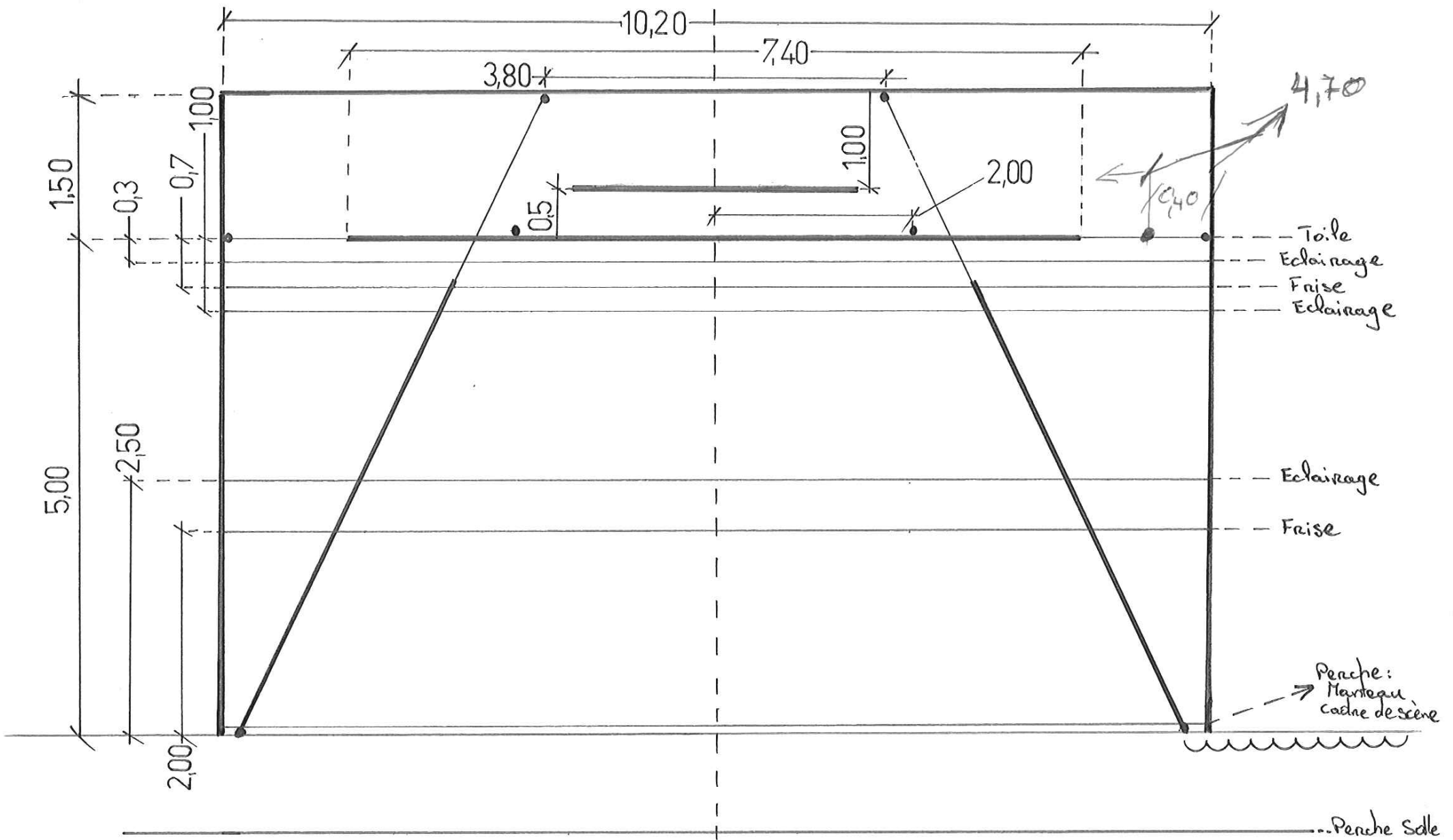
1 fond complet
1 pendrillonage à l'italienne sans découvertes

Loges :

Pour 10 comédiens
2 douches
1 planche à repasser

Personnel :

selon planning de montage
1 personne pendant le spectacle (scolaire et public)



Plan perches

Matière Eclairage "Molude imaginaire"

4x  iodine 1000W

8x  PAR CP 62 1000W

1x  2KW

5x  Douche PC 1000W

15x  PC 1000W

4x  PC 660W

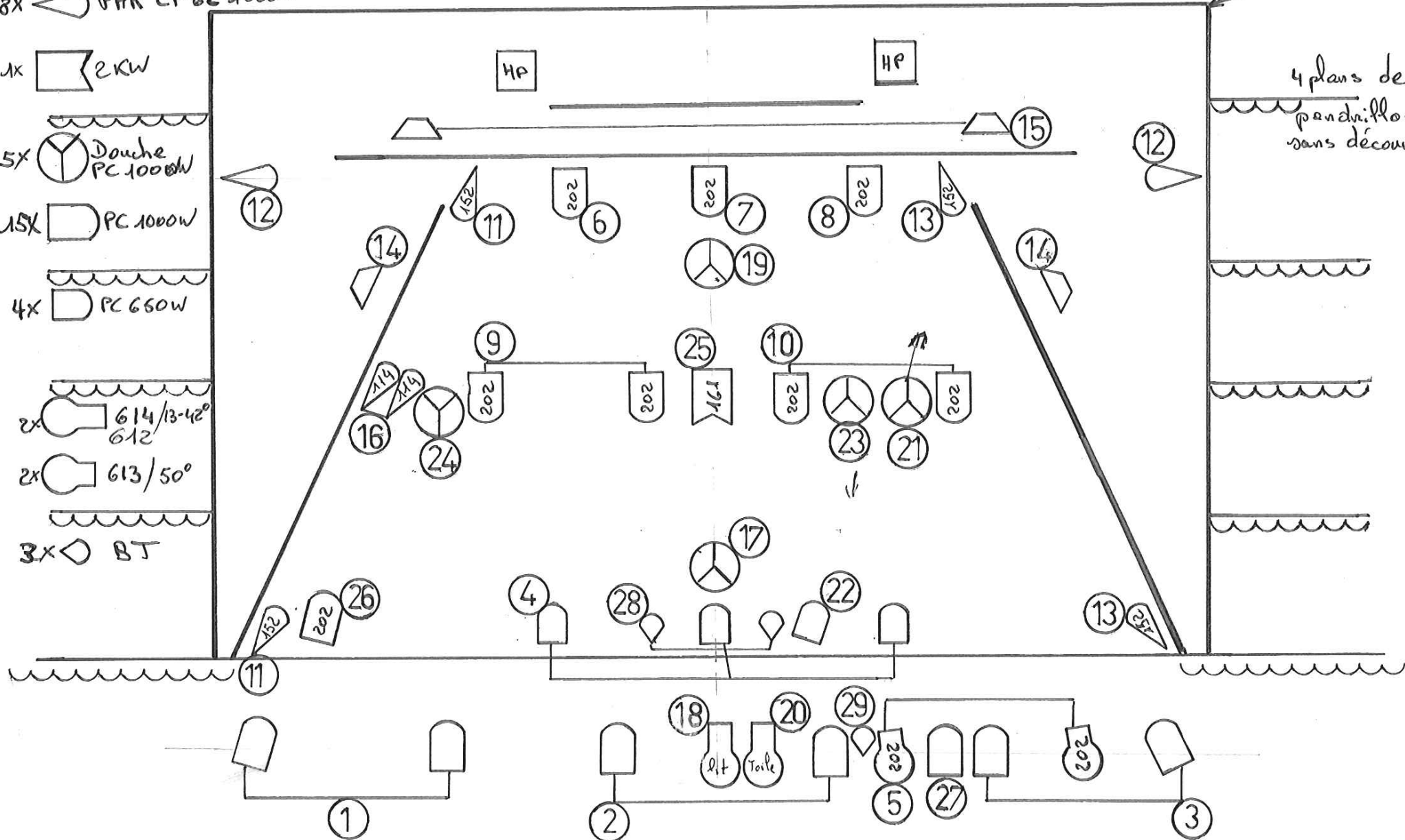
2x  614/13-42°
612

2x  613/50°

3x  BT

Fond noir

4 plans de
pendantiflons
sans découverts




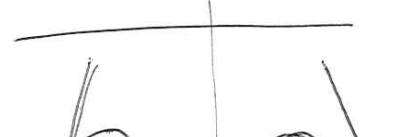
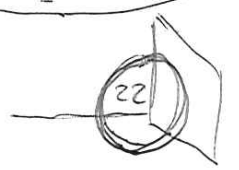

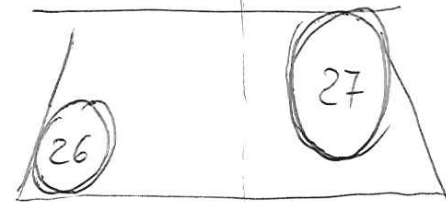
Malade imaginaire

FICHE FOCCUS

CH		CH	
1 2 3		4	
5	Tout le plateau et les rideaux	6 7 8	
9 10		11 12 13	
14 15		16	
17 18		19 20	

Malade imaginaire

FICHE FOCUS

CH		CH	
21		23	
22		24	
25	Tout le gilet en Blonde 2KW 161	26	
28	F1 = serpent l.t 2x	30	salle
29	Tête toile Pargon		

Malade Imaginaire

FICHE PATCH				
CH	TYPE	GEL	POSITION	FOCCUS
1	2x PC 1KW	/	Face Jardin	Tapis → pied Rideau
2	2x PC 1KW	/	" centre	Tapis → pied Rideau
3	2x PC 1KW	/	Face cour	Tapis → pied Rideau
4	3x PC 650W	/	Rathnapage Face	milieu Tapis → Rideau 1/2
5	2x dec 613	202	Face	Tout le plateau + Rideau
6	1x PC 1KW	202	CJ Jardin	Tout tapis Jardin
7	1x PC 1KW	202	CJ centre	" " centre
8	1x PC 1KW	202	CJ cour	" " cour
9	2x PC 1KW	202	CJ Jardin	douche face Tapis 3/4 J
10	2x PC 1KW	202	CJ cour	douche face Tapis 3/4 C
11	2x PAR CP62	152	Rideau Jardin	frisant
12	2x PAR CP62	/	Rideau lointain	frisant
13	2x PAR CP62	152	Rideau cour	frisant
14	2x iodine 1KW	/	Rideau I+C au sol	CJ Rideau
15	2x iodine 1KW	/	Rideau lointain au sol	CJ Rideau loint. détails
16	2x PAR CP62	114	lat Jardin	Face Pt théâtre Rid. fond
17	1x PC 1KW	/	douche centre Face	Ø 2m lit position 1
18	1x dec 612	/	face centre lit position 1	Rideau lit
19	1x PC 1KW	/	centre lointain position lit	Ø 2,5m
20	1x PC 12 dec	/	centre lointain sur toile et lit égyptien	
21	1x PC 1KW	/	douche Banc lit position coin cour	Ø 2m
22	1x PC 650W	/	Face lit position coin cour	
23	1x PC 1KW	/	douche Banc lit position 2 (Bénolde...)	Ø 2m
24	1x PC 1KW	/	douche Jardin lit position coin Jardin	Face
25	1x Blonde 2KW	161	Tout le plateau	centre
26	1x PC 1KW	202	douche coin face Jardin	
27	1x PC 1KW	/	Face lit cour serré	
28	2x BT/F1	/	douche segment lit position début	
29	1x BT/F1	/	Tête toile médecin	
30				
31				
32				
33				
34				
35				
36				
37				
38				
39				
40				
41				
42				
43				
44				
45				
46				
47				
48				

Molière Eclairage "Molade imaginaire"

24 CH

- 4x iodine 1000W
- 3x PAR CP 62 1000W

1x 2KW

5x Douche PC 1000W

15x PC 1000W

4x PC 650W

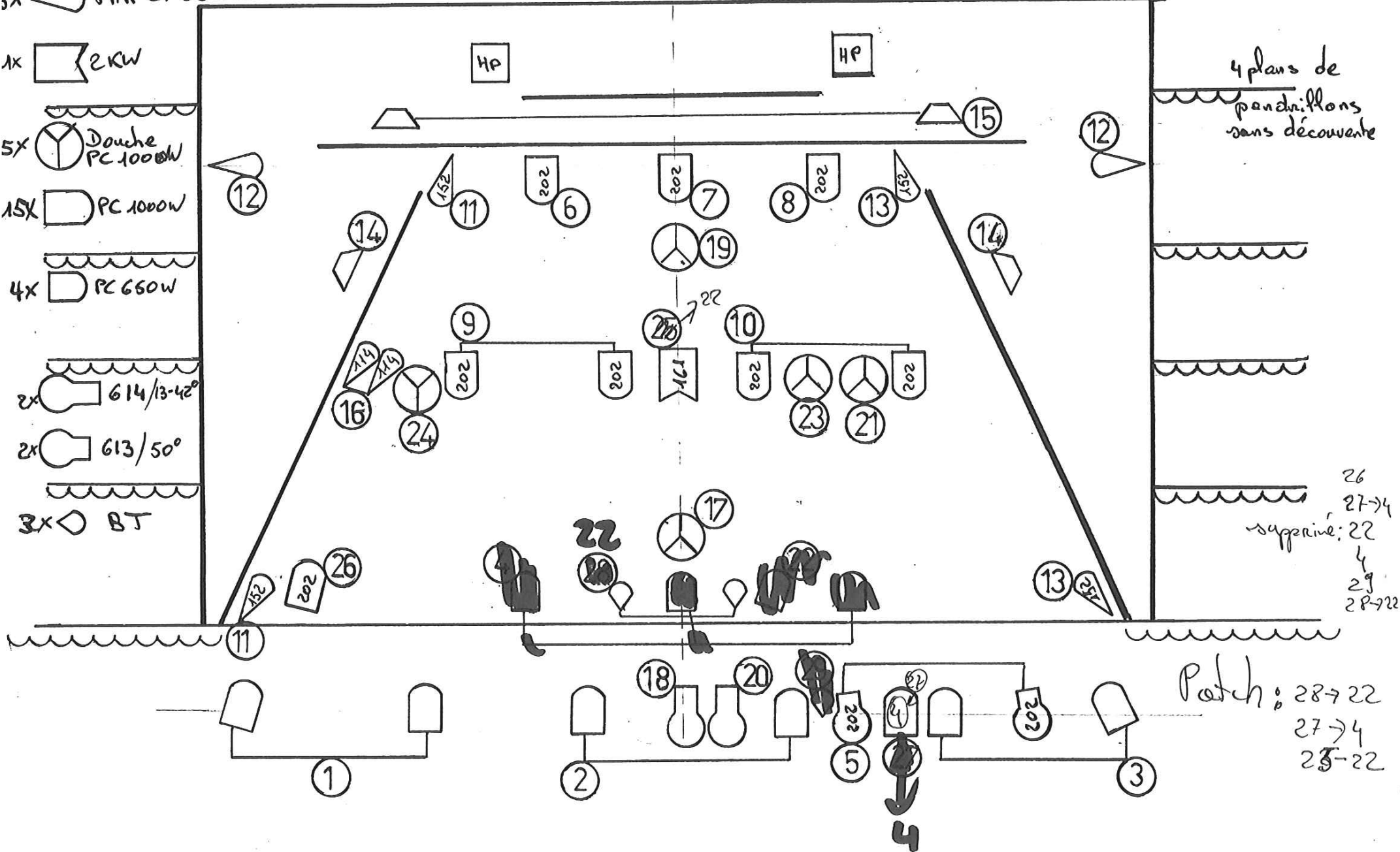
2x 614/13-42°

2x 613/50°

3x BT

Fond noir

4 plans de
panduitons
sans découpe



Melade ①

Patch 2404

	1	2	3	4	5	6	7	8	9	
	1.1	1.20	2	3	4	11	12	13	14	
in/out	0 out	10/10	5/5	5/5	7/7		10/10	35/35	15/15	5/5
1		60	60			1		65	35	60
2		60	60			2	70	60	25	60
3		60	60			3		65	30	60
4						4 X				
5						5				
6						6				
7						7		F		
8						8			F	F
9						9		80		F
10						10		80	60	F
11	75	75				11		65	60	60
12	75	75				12		65	70	70
13	75	75				13		65	75	75
14						14				
15						15				
16						16				
17	20	30	60	60	60	17	60	F		
18		45	65	65	85	18	80	60		
19						19				
20						20				
21						21				
22 X						22 X				
23						23			30	F
24						24				
25						25 (22)				
26 X						26 X				
27 X						27 X			85	65
28 X			F	F	F	28 X	F	F		
29						29				
30						30				
31						31				
32						32				
33						33				
34						34				
35						35				
36	85	85	70			36				

X

après 22
Patch 22

4
22

Salle

Halade (2)

	10	11	12	13	14	15	16	17	18	
	10.15	11.16	12.17	13.18	14.19	15.20	16.21	17.22	18.22	
1 ⁱⁿ	10/10	60/60	20/20	20/20	20/20		5/5	5/5	40/40	5/5
			13/13	13/13						
1		65	55	30		1	40	35	30	55
2	30	75	70	30	65	2	40	65	30	25
3	35	60		30	30	3	40	50	50	45
4x		70				4x		45	50	65
5						5				
6		F				6		F	F	F
7	35	F				7		F	F	F
8	F	F		F		8		F	F	F
9		F				9		F	50	55
10	F	F		F		10		F	30	55
11	25	60	85	50	50	11	50	50	25	60
12	65	F	60	85	55	12	55	90	F	F
13	30	50		60	60	13	60	50	50	50
14			F			14				
15			F			15				
16						16				45
17					F	17	F	75		
18						18				
19						19			F	F
20						20			30	30
21	30					21			F	F
22x				40		22x			F	F
23	F	F	35	F	50	23		F		
24						24			55	60
25 ⁱⁿ						25 ⁱⁿ	(2)		65	80
26x						26x			F	F
27 ⁴	F	50		75		27 ⁴		55		
28 ²²						28 ²²				
29x						29x				
30						30				
31						31				
32						32				
33						33				
34						34				
35						35				
36						36				

Malade (3)

	19	20	21	22	23	24	25	26	27
	19.25	20.21	21.27	22.24	23.28	24.29	25.30	26.105	27.30
" ⁱⁿ out	5/5	30/30	10/10	20/20	40/40	20/20	2/2	5/5	15/15
1	40	40	F	55	60	1		40	
2		30	85	85		2	15	40	
3		60				3		40	
4x	60	50			50	4x			
5						5			
6	F	F	F		F	6			
7		F	F	25	F	7			
8		F	F	85	F	8			
9		50	F		40	9			
10		50				10			
11		25	45	35	45	11	40	20	
12	F	F	85	80	55	12	75	40	
13		50	45	35		13	30	20	
14						14	F	30	30
15	80					15	F	30	30
16	80				35	16			
17		F				17			
18						18			
19		F				19	65	30	
20	30	50		35		20	55	F	F
21		F				21			
22x		F				22x			
23						23			
24	40	55	45	50	75	24			
25		65	60	85		25			
26x	20	F	F		F	26x			
274						274			
2822						2822			
29x						29x			
30						30			
31						31			
32						32			
33						33			
34						34			
35						35			
36						36		F	

(22)

28 / 29 ²²⁹

Halabe (4)

	28	29	30	31	32	33	34	35	36	37	38	39
28	29	30	31	32	33	34	35	36	37	38	39	
ⁱⁿ out	3/3	10/10	25/25	5/5	5/5			15/15	17/17	20/20	60/60	
1		50		45		1	30				40	
2	15	60	30	45		2	45	60	55	55		
3		35	30	55		3	45	60	40	40		
4x		50		60		4x						
5						5	F					
6		F		F	F	6						
7		F	25	F	F	7	50	F	90	F		
8		F	F	F	F	8	30	F	80	F		
9		50			F	9	60	40		50		
10		60	55			10	F	F		65		
11	40	40	35	40		11						
12	25	75	50	75	35	12		20				
13	30	40	35	40	40	13	30	55	55	55		
14	F	F	50	55		14						
15	F	F	85	55		15						
16						16						
17						17						
18						18			70	70		
19	65					19	40	35	70			
20	55	45	35	45	20	20		25	60	60		
21		F	F	F	F	21						
22x		75	70	50		22x						
23						23						
24						24						
(22) 25x				50		(22) 25x	45	50	35	35		
26x					F	26x						
27x		60	70	60	30	27x						
28x						28x						
29x					F	29x						
30						30						
31						31						
32						32						
33						33						
34						34						
35						35						
36						36						

133 / 34
~~34~~ / 35
 40/20 10/10

30 20

F F
 F F
 F F

30

40
 F

50 40

Malade (6)

	Mas 1	M 2	M 3						
	107	108	109						
1	F					1			
2	F					2			
3	F					3			
4 X	F					4 X			
5						5			
6	F					6			
7	F					7			
8	F					8			
9	F					9			
10	F					10			
11	F	F	F			11			
12	F	F	F			12			
13	F	F	F			13			
14						14			
15						15			
16						16			
17						17			
18						18			
19						19			
20						20			
21						21			
22						22			
23						23			
24						24			
25						25			
26						26			
27						27			
28						28			
29						29			
30						30			
31						31			
32						32			
33						33			
34						34			
35						35			
36		F				36			

39 40 41 42 Malade (5) 43 44 45

	39 40	40 41	41 42	42 43	43 44	44 45		
int	35/35	05/05	5/5	5/5	/	/	/	
onto			⇒ 1					
1	70		75	35	1	1	T	N
2	70		80	35	0	2	d	di
3	70		65	35		3	e	R
4 X					R	4 X	h	
5						5		
6				F		6		
7	F			F		7		
8	F			F		8		
9	35		F	F		9		
10	35		F	F		10		
11	35	F	F			11		
12	35	F	F			12		
13	60	F	75			13		
14						14		
15						15		
16						16		
17			60			17		
18						18		
19						19		
20	35		45	60		20		
21						21		
22 X						22 X		
23						23		
24						24		
(22) 25	65		45	50		25 (22)		
26 X			F			26 X		
27 4						27 4		
28 2						28 2		
29						29		
30						30		
31						31		
32						32		
33						33		
34						34		
35						35		
36						36		

Matos Tournée: à contrôler

- Eclairage: - 2KW + 6e Lampe
 - 2x G13 + 6000
 - 3x F1
 + Matos Of plan

- Son: - 1 lecteur CD auto cue + téléde
 - 1 CD Bande son
 + Matos Of fiche technique

plateau: - 3 cantons de 6 Rideaux + guindes

- Visserie
- Vis
- Schach Ringe
- Boffen
- Schach noir
- colle à chaux
- tapis passage
- Caille

- 1 Toile peinte
- 5 sac de sable
- 3 pieds de tirage
- 1 porte Habit scène
- 1 lit Baldaquin
- Tapis + anti-dérapant + chute
- poulies: 2x doubles + 1x simple = italiennes
Rideaux: 3x
- élingues: 3x
- ~~trous qu'on~~ Manilles: 3x
- guindes: ~~à la~~ tirage: 2x 20m
Bridage = 2x 10m
2x 5m

- Costume: listing
- Sautiers: "

Matos Journal
à contrôler

- accessoires: - chaise
- jet eau précurine
- crayon
- feuille
- dictionnaire
- livre compte
- 2 pots de chambre
- 2 cannes
- 6 coussins
- 1x chaise
- partition
- ~~fa~~ Bourse 2x et x rouge / 1x noir
- chaussette
- chocolat
- Verge
- papier Thomas Diafoirus
- livre médecin (à la fin) Lanson
- matelas



Costume Argan

- 1 Bonnet
- 1 écharpe
- 2 slips
- 2 chemises de nuit
- 1 paire de chaussettes
- 5 paires de chaussons
- 1 gilet à l'argane Basques
- 1 manteau

Costume Béline

1 jupe

1 robe

1 paire de chaussures bleues

1 pochette

Costume · Angélique

- 1 poutiche
- 1 jupon
- 1 jupe
- 1 tablier
- 2 chemises
- 1 corset
- 1 paire de chaussures

Costume Louison

- 1 ruban
- 2 chemises
- 1 jupe
- 1 tablier
- 1 bustier

(évent. 1 paire de chaussettes
jaune canari)

Costume Bérulde

2 chemises blanches

2 paires de bas écrus

1 pantalon 3/4 rouille

1 gilet rayé

1 jabot

1 manteau rouille

1 paire de chaussures brune à talons

1 manteau de médecin

1 chapeau de médecin

1 canne brune

Costume Cléante

- 2 BAS
- 2 CHEMISES
- 1 GILET
- 1 JUPE-CULOTTE
- 1 ~~JABOT~~ LAVALIÈRE
- 1 PAIR DE CHAUSSURE
- 1 POSTICHE
- 1 CAPE

Costume Diaformus père

- 1 paire de bottines vertes à talons
- 2 paires de collants blancs (teints en vert désormais pâli)
à pieds
- 1 faux ventre (couture centrale horizontale)
- 1 culotte (avec bretelles élastique) verte
- 1 pourpoint vert assorti à la culotte
- 1 paire de manchettes blanches amovible
- 1 col blanc amovible
- 1 fausse moustache grise
- 1 fausse barbiche grise
- 1 perruque à long cheveux gris montée sur tulle -

Costume Diaforms hb

- 2 bas (pairs de)
- 2 manchettes
- 1 col
- 1 faux-ventre
- 1 costume 2 pièces vert métallisé
- 1 paire de chaussures

Costume Mr Purgon

- 2 collants
- 1 pantalon
- 1 veste
- 1 col
- 1 cape noire
- 1 paire de chausures

Costume Nr Fleurant

- 1 paire de chaussures noires
- 1 paire de collant noir à pied
- 1 culotte verte (bretelles élastiques)
- 1 pourpoint vert assorti
- 1 col noir amovible

Costume Notaire

- 1 collant
- 1 chemise
- 1 pantalon
- 1 gilet
- 1 veste
- 1 cravate
- 1 paire de chaussures
- 1 perougue

Costume Toinette

1 pyjama

1 chemise longues manches

1 robe

1 tablier

1 paire de chaussures

1 paire de bas blancs