

VERONIQUE

PHEDRE

de profil, le sourcil doit  
ETRE AUSSI LONG que  
le fond de la  
paupière.

Finir le  
maquillage en  
mettant de la  
poudre rose  
claire au-  
dessus des  
sourcils et  
sur le blanc  
des paupières  
mascara

Mignons  
Cover girl  
1 onyx

(rouge)  
Stitandre  
WB

pinseau  
N° 25

tirer vers  
le bas

violet  
mauve  
(petite  
boite)  
rouge (Vadius)  
brun (foncequin)

pour le  
trait de l'œil  
finir en  
estompant  
avec poudre  
violette + noire

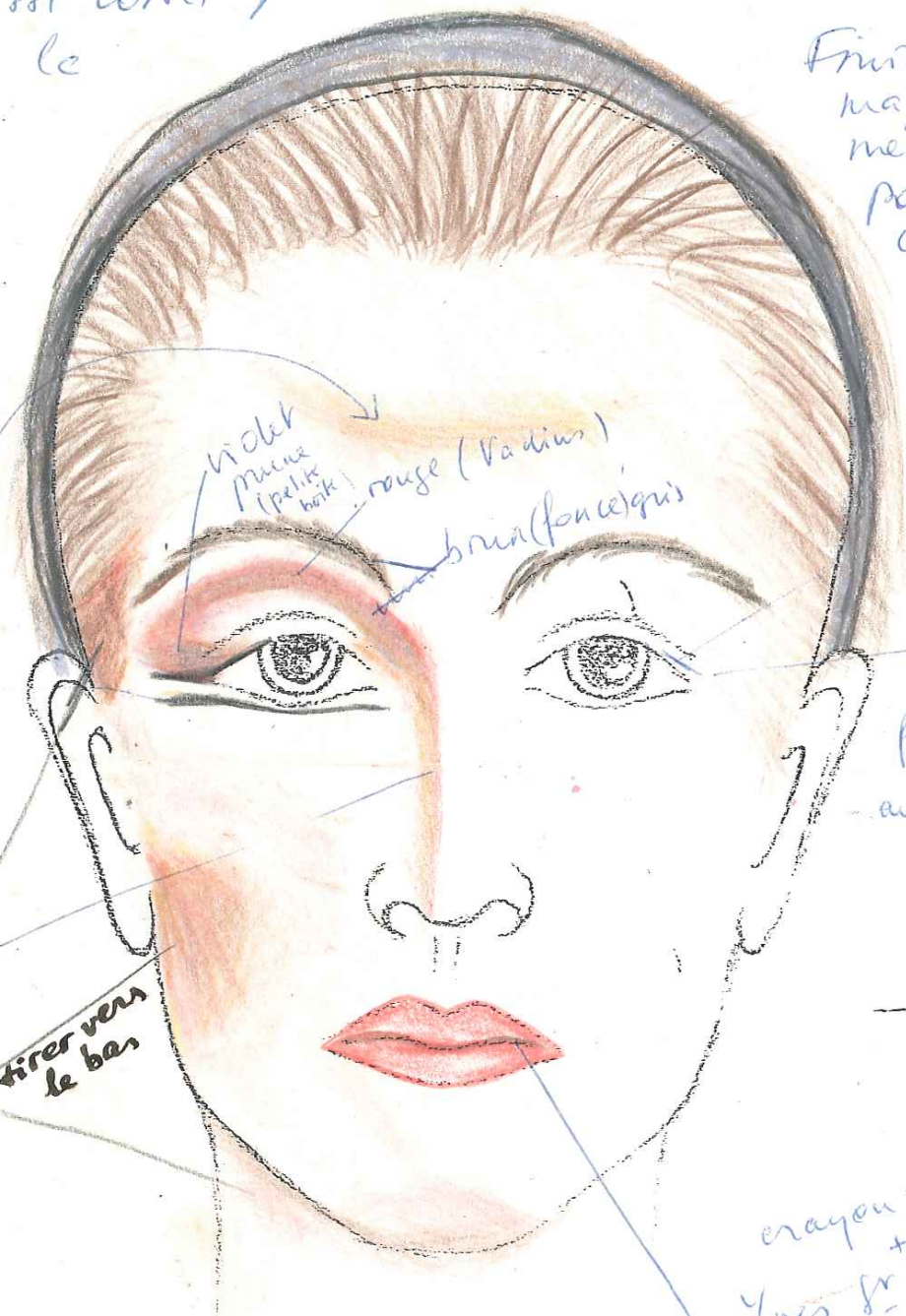
crayon rouge N° 8

Yves sr - lauréat 68

Teint base: 2W

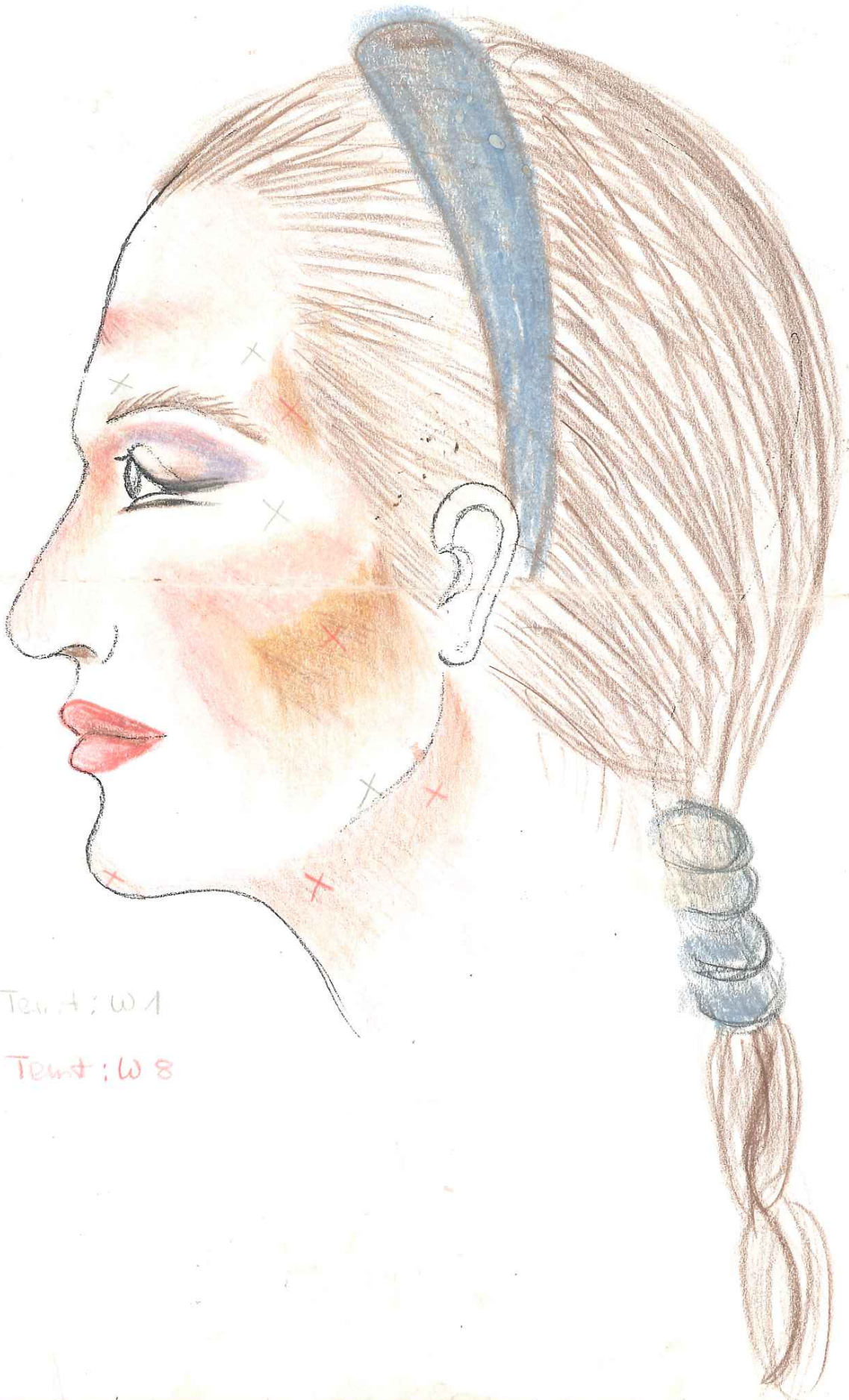
Faire les mains

nettoyer le maquillage  
avec benzine  
reçhifée



VERONIQUE

PHÉDRE



x = Ten 4 ; W 1

x = Ten 4 ; W 8



# CHRYSALDE

Fond de teint  
Lumière

YW  
W1 léger

Nez

pouche Citandre

Yeux

brun gris



léger trait sous l'oeil

(crayon brun foncé de Kryolan) suivre les cils. Estomper avec le doigt

mettre les postiches

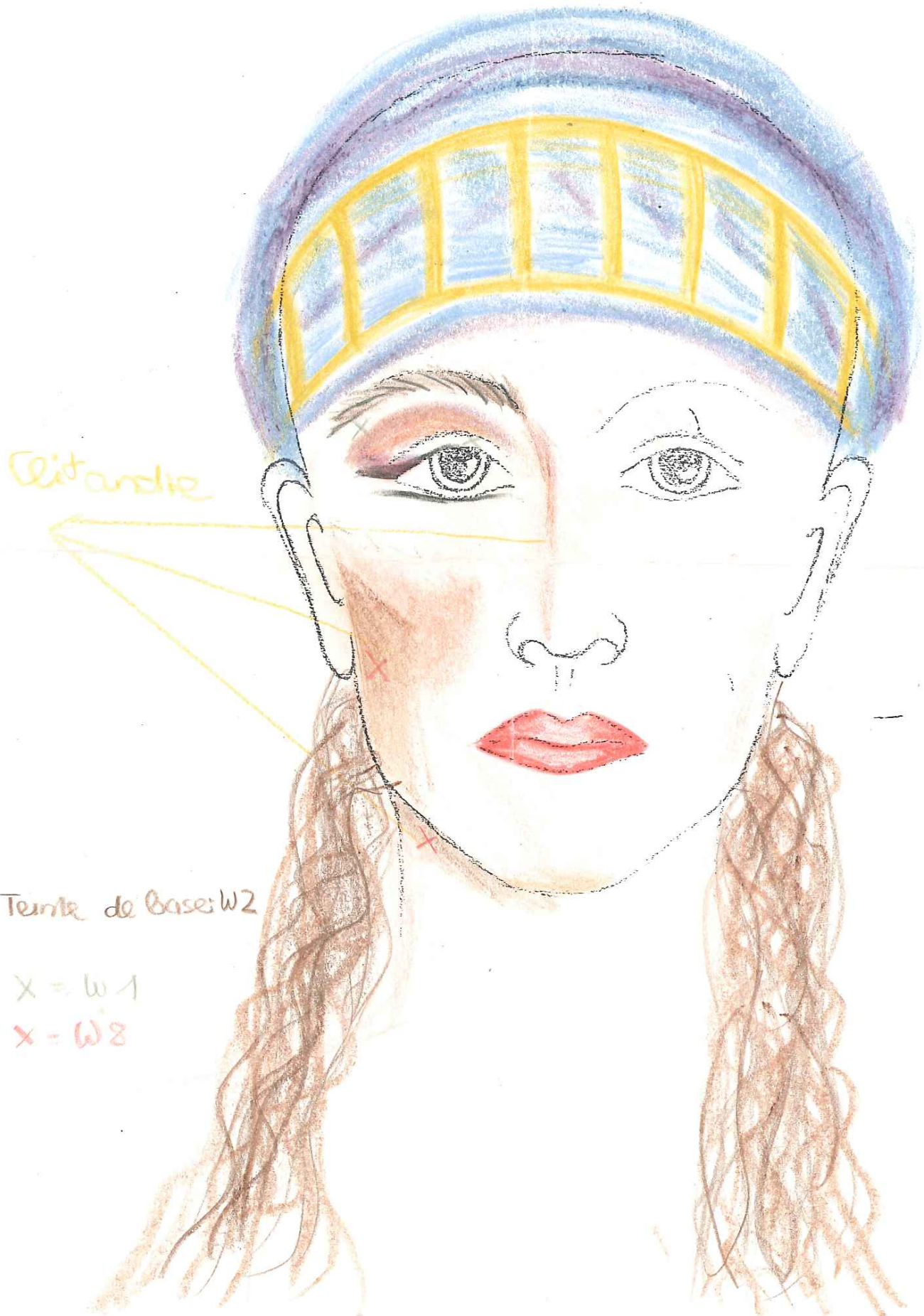
Puis : Entre les barbes, éponge à barbe  
+ brun foncé à l'eau Aqua Color  
102

- avec poche Citandre : faire sous les poches  
+ la naissance des rides entre les  
2 yeux

- poche Phylanthie rouge pour les joues et tout  
peut peu sur le front

ANNE

ARICIE





GENEVIEVE

PANOPE



Teinte de base: W2

W1 = X

W8 = X

dit. (B) # 1A

41 rouge + mauve B

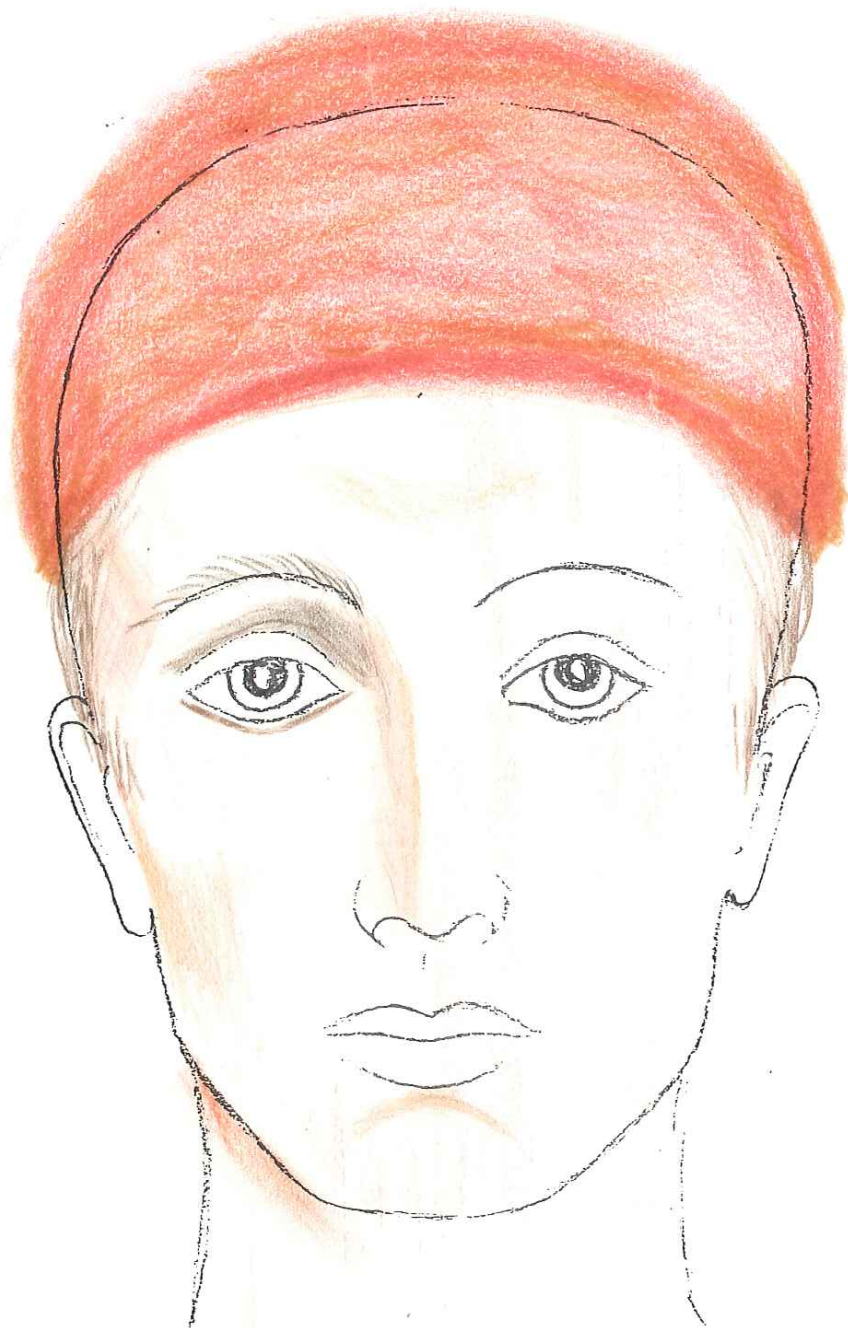
Noir  
Mascara

30 Rouge ~~Après~~

70. E

THÉRAMÈNE

Jacques



Teint de base : w5

Pour stick